

# 水源の状況と天候の見通し

(3月～5月)

1	東海地方の天候（2月） .....	1
2	ダム地点の降水量（2月） .....	1
3	水源の状況と天候の見通し .....	2
	（1）水源の状況 .....	2
	（2）東海地方の3か月予報（3月～5月） .....	4

平成29年3月6日

(公財) 愛知・豊川用水振興協会

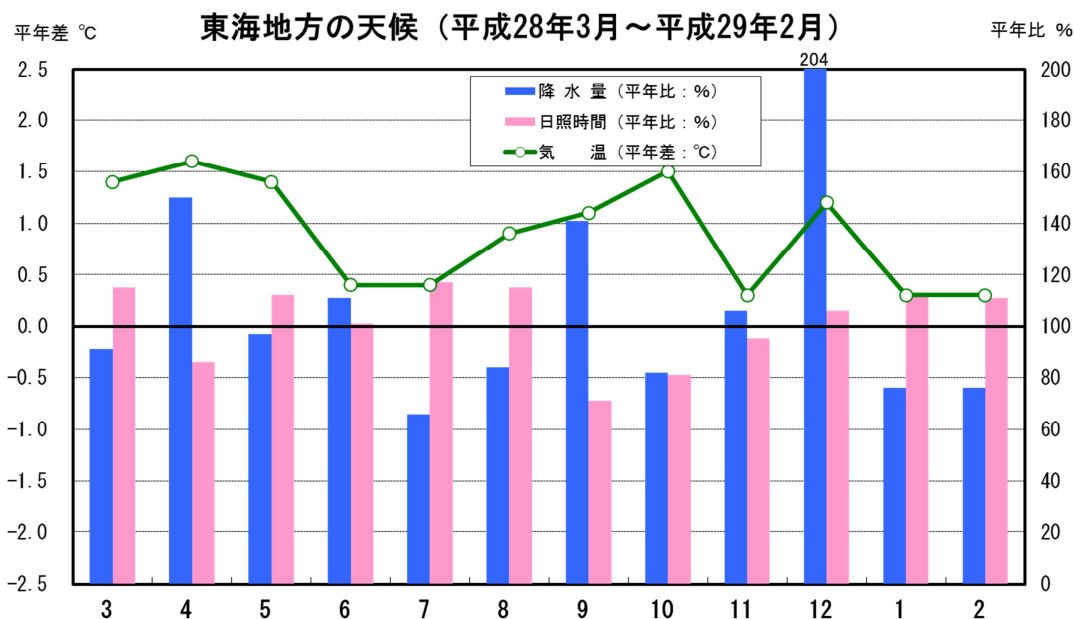
<http://www.aitoyo.or.jp/>

## 1 東海地方の天候(2月)

東海地方では冬型の気圧配置や高気圧に覆われて、平野部では晴れた日が多くなりましたが、岐阜県山間部では雪や雨の降った日が多くなりました。特に10日から12日にかけては冬型の気圧配置が強まり、平野部でも大雪となった所がありました。なお、20日と23日には発達した低気圧の影響で大荒れの天気となった所があり、また20日は東海地方で春一番が吹きました。

月平均気温は「平年並」、月降水量は「平年並」、月間日照時間は「多い」となりました。

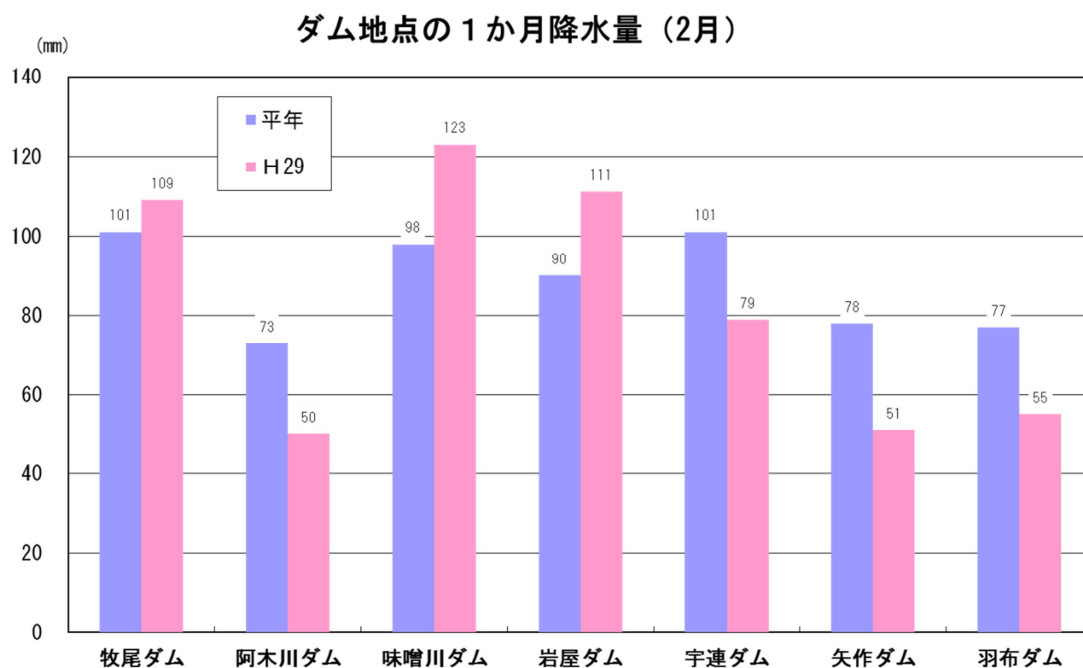
(名古屋地方気象台 平成29年3月1日発表資料を基に作成)



名古屋地方気象台発表資料を基に作成 (14地点の平均)

## 2 ダム地点の降水量(2月)

ダム地点の1か月の降水量は、7地点の平均で平年比94%となりました。



### 3 水源の状況と天候の見通し

#### (1) 水源の状況

平成29年2月28日現在のダム貯水率は、次表のとおりです。  
当協会のホームページにおいて、以下の情報を掲載していますので、ご覧下さい。

「あいとよネット」で検索  
(<http://www.aitoyo.or.jp/>)

★ダム貯水量曲線

★水源の状況と天候の見通し(3か月予報) [月1回更新]

木曽川、豊川、矢作川水系のダム貯水率

H29.2.28

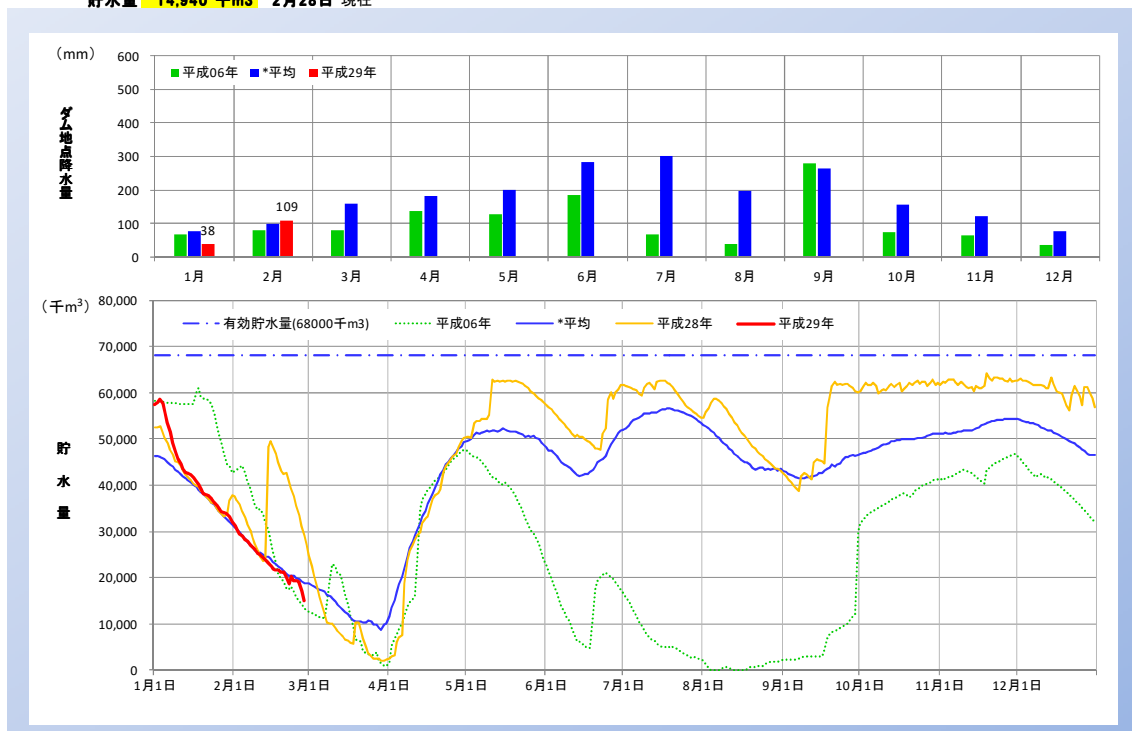
水 源	利水容量 (千m <sup>3</sup> )	貯 水 量 (千m <sup>3</sup> )	貯水率 (%)	平年貯水率 (%)	平年との差 (%)
<b>木曽川水系</b>					
牧尾ダム	68,000	14,940	<b>22.0</b>	27.6	△ 5.6
阿木川ダム	22,000	22,000	<b>100.0</b>	80.1	+ 19.9
味噌川ダム	31,000	31,000	<b>100.0</b>	92.1	+ 7.9
岩屋ダム	61,900	51,077	<b>82.5</b>	78.5	+ 4.0
<b>豊川水系</b>					
宇連ダム	28,420	25,379	<b>89.3</b>	52.6	+ 36.7
豊川用水全体	51,820	44,727	<b>86.3</b>	70.1	+ 16.2
<b>矢作川水系</b>					
矢作ダム	65,000	26,200	<b>40.3</b>	41.5	△ 1.2
羽布ダム	18,461	14,054	<b>76.1</b>	72.7	+ 3.5

注) 貯水率は、当日の24時(木曽川・豊川)または9時(矢作川)の値  
貯水量曲線は、ホームページに掲載

<http://www.aitoyo.or.jp/tyosui.html>

牧尾ダムの貯水量曲線

貯水量 **14,940 千m<sup>3</sup>** 2月28日 現在

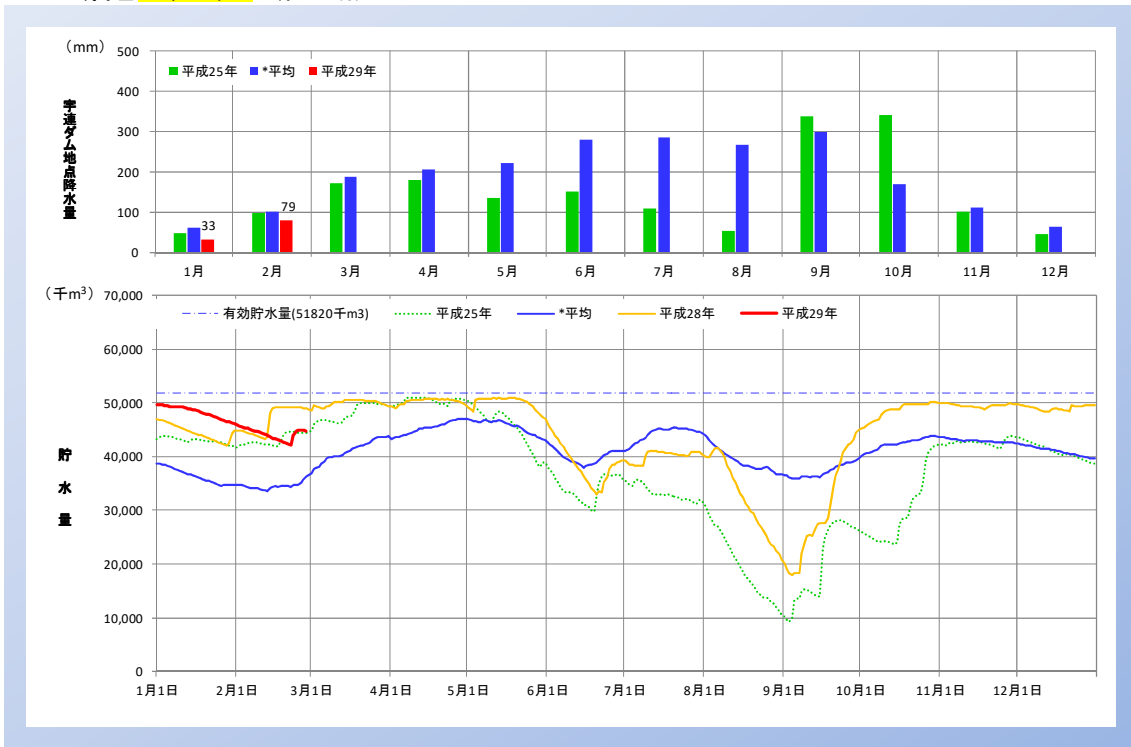


\*平均: 昭和37年1月から平成28年12月

(データ提供: 独立行政法人水資源機構愛知用水総合管理所 URL <http://www.water.go.jp/chubu/aityosui/>)

### 豊川用水全体の貯水量曲線

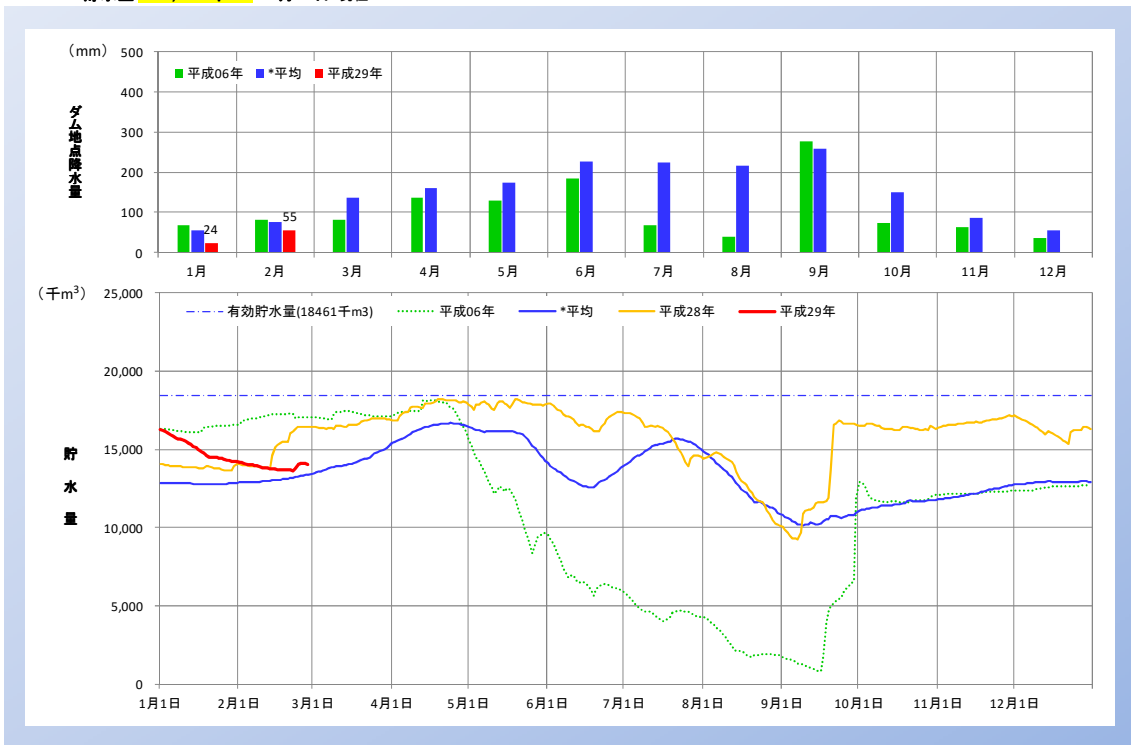
貯水量 **44,727 千m<sup>3</sup>** 2月28日 現在



\*平均: 平成14年4月から平成28年12月(雨量は昭和43年4月から平成28年12月)  
 (データ提供: 独立行政法人水資源機構豊川用水総合事業部URL <http://www.water.go.jp/chubu/toyokawa/>)

### 羽布ダムの貯水量曲線

貯水量 **14,054 千m<sup>3</sup>** 2月28日 現在



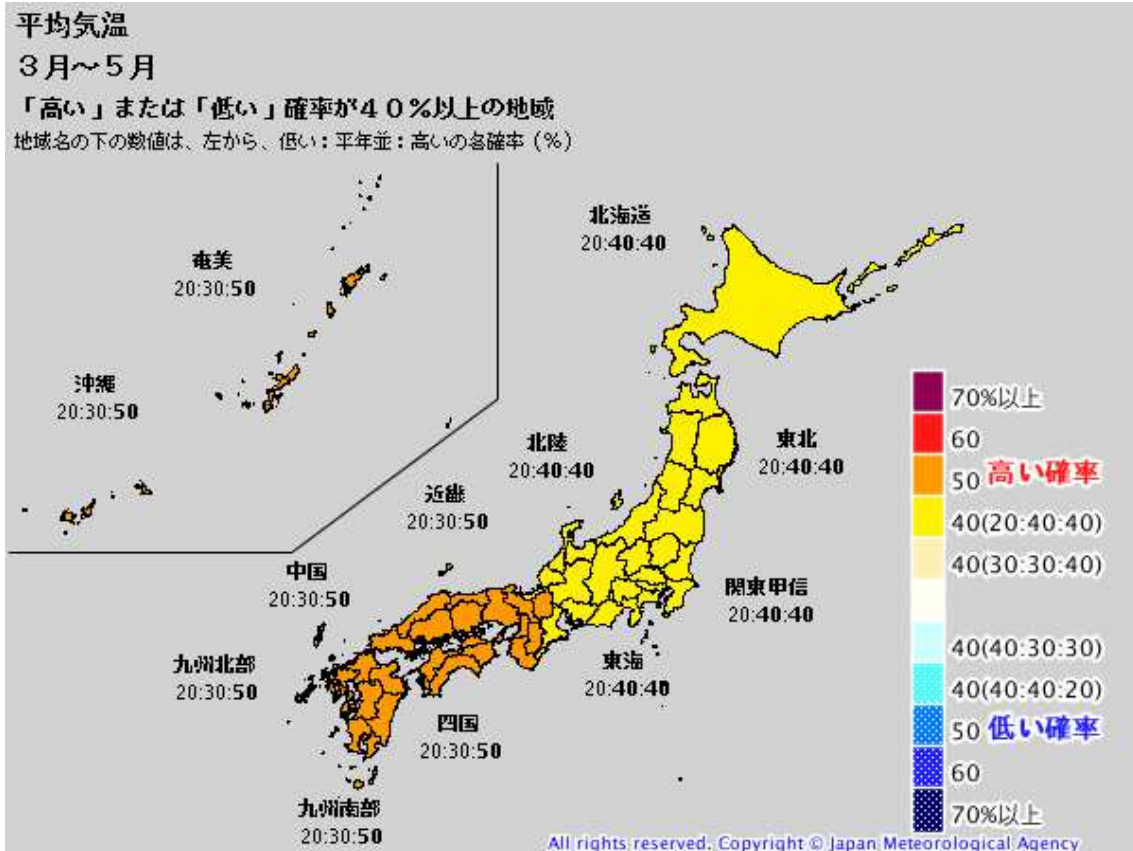
\*平均: 昭和39年1月から平成28年12月  
 (データ提供: 愛知県西三河農林水産事務所用水管理課)

## (2)東海地方の3か月予報(3月~5月)

(名古屋地方気象台 平成29年2月24日発表資料を基に作成)

### ① 気温

東海地方の3か月全般(3月~5月)の平均気温は、下図のように、低い確率が20%、平年並が40%、高い確率が40%の予報となっています。

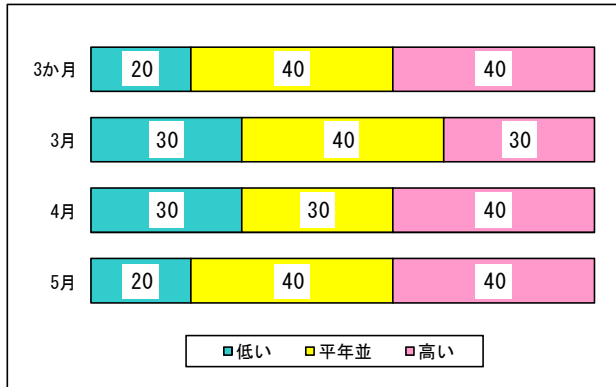


同様に、3月から5月までの月別予報は、下図左のとおりです。

ここでは、気温の各階級の確率に応じて、それぞれの予報を下図右のように±5段階の等級に区分することとします。

この結果、気温は、3か月全般で[+2]、3月は[0]、4月は[+1]、5月は[+2]となります。

気温の各階級の確率(%) (東海地方)

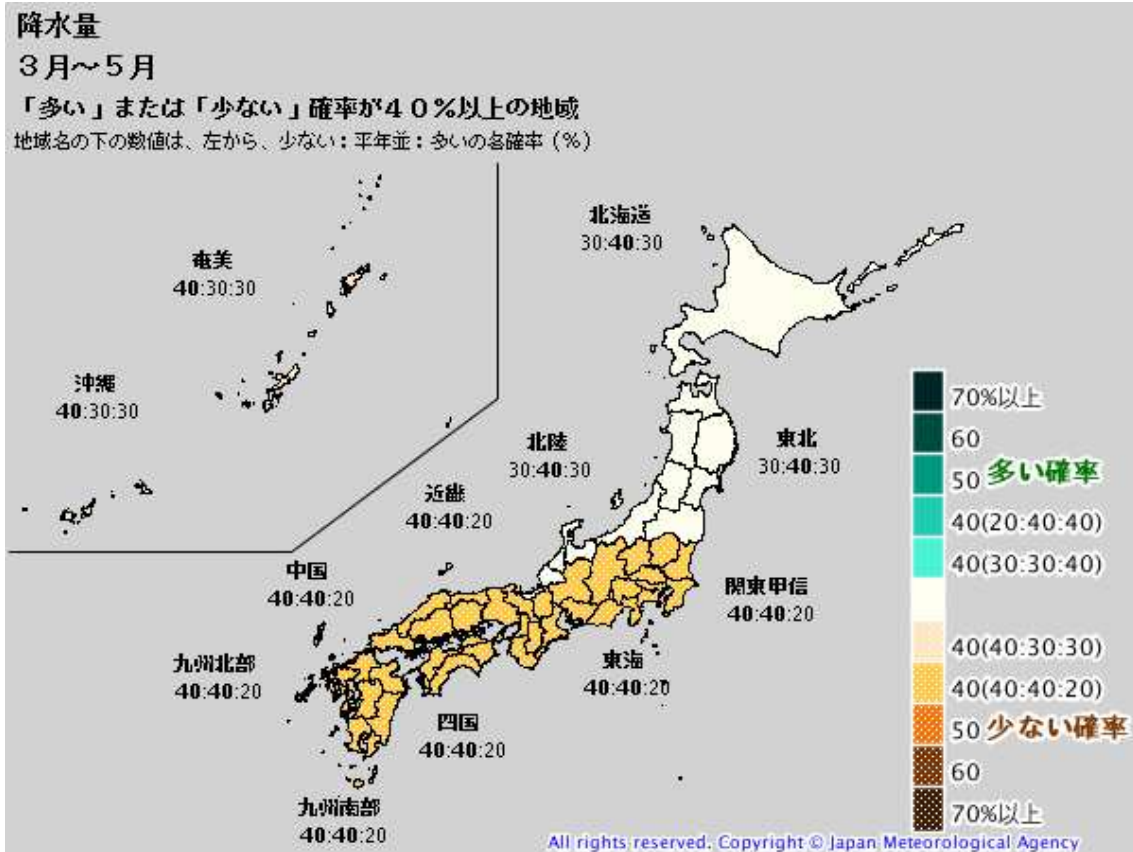


各階級の確率と等級 (東海地方)

気温	等級	予報確率	3か月	3月	4月	5月
高い	+5	: : 70				
	+4	: : 60				
	+3	: : 50				
	+2	20:40:40	●			●
	+1	30:30:40			●	
低い	0			●		
	-1	40:30:30				
	-2	40:40:20				
	-3	50: :				
	-4	60: :				
-5	70: :					

## ② 降水量

東海地方の3か月全般（3月～5月）の降水量は、下図のように、少ない確率が40%、平年並が40%、多い確率が20%の予報となっています。

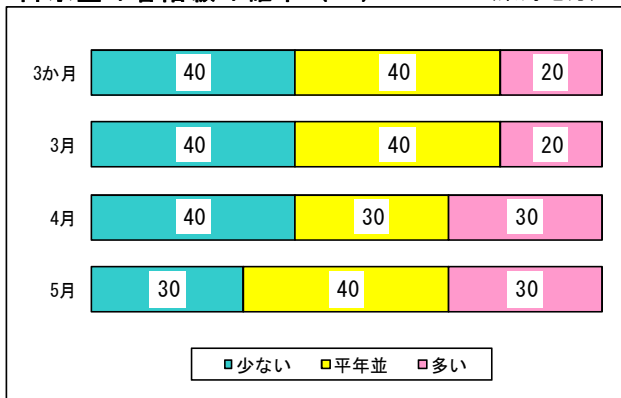


同様に、3月から5月までの月別予報は、下図左のとおりです。

ここでは、気温の各階級の確率に応じて、それぞれの予報を下図右のように±5段階の等級に区分することとします。

この結果、降水量は、3か月全般で[-2]、3月は[-2]、4月は[-1]、5月は[0]となります。

降水量の各階級の確率（%） (東海地方)



各階級の確率と等級 (東海地方)

降水量	等級	予報確率	3か月	3月	4月	5月
多い	+5	: :70				
	+4	: :60				
	+3	: :50				
	+2	20:40:40				
	+1	30:30:40				
少ない	0					●
	-1	40:30:30			●	
	-2	40:40:20	●	●		
	-3	50: :				
	-4	60: :				
-5	70: :					