

水源の状況と天候の見通し

(4月～6月)

1	東海地方の天候(3月)	1
2	ダム地点の降水量(3月)	1
3	水源の状況と天候の見通し	2
	(1) 水源の状況	2
	(2) 東海地方の3か月予報(4月～6月)	4

平成29年4月6日

(公財) 愛知・豊川用水振興協会

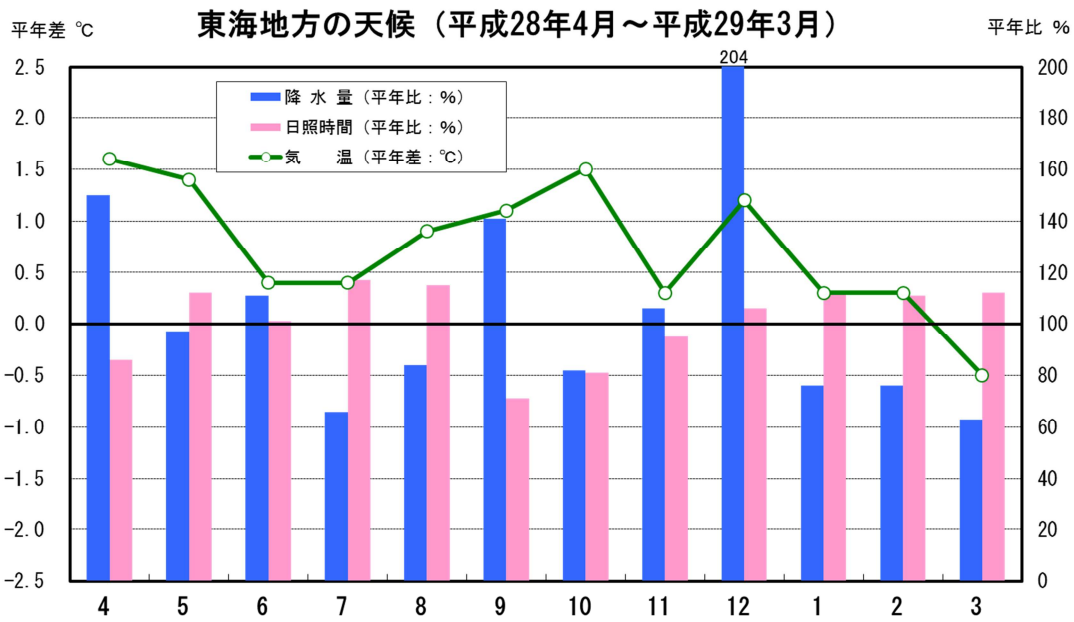
<http://www.aitoyo.or.jp/>

1 東海地方の天候(3月)

東海地方では低気圧と高気圧が交互に通リ、天気は数日の周期で変わりましたが、高気圧に覆われて晴れた日が多かったため、降水量はかなり少なく、日照時間は多くなりました。大陸からの冷たい空気が流れ込んだため、下旬の気温は低くなりました。

月平均気温は「平年並」、月降水量は「かなり少ない」、月間日照時間は「多い」となりました。

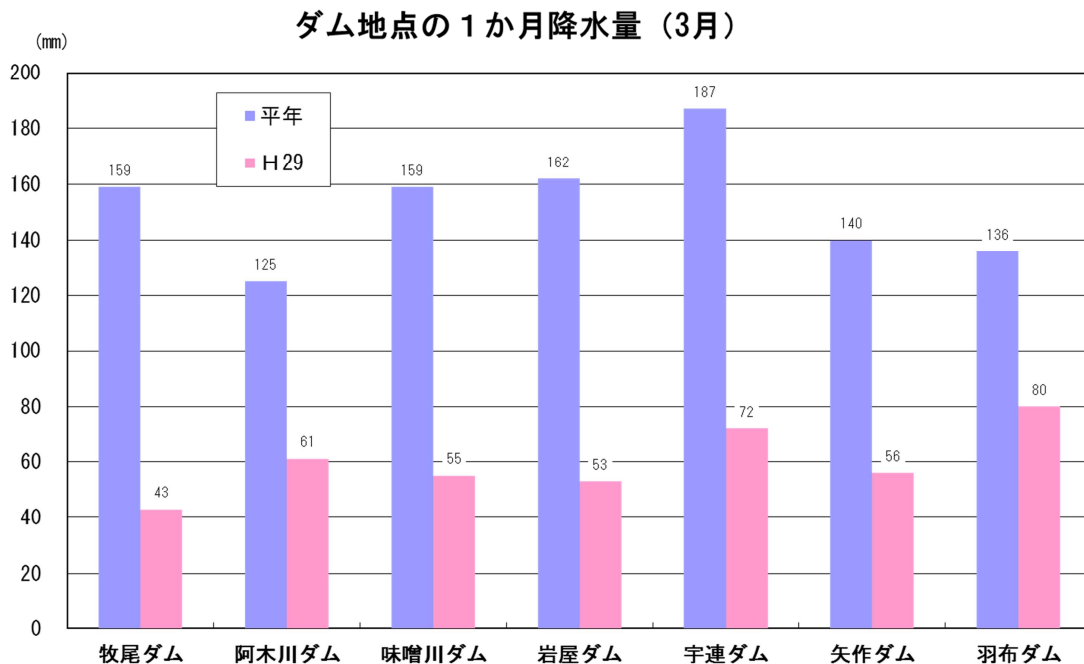
(名古屋地方気象台 平成29年4月3日発表資料を基に作成)



名古屋地方気象台発表資料を基に作成 (14地点の平均)

2 ダム地点の降水量(3月)

ダム地点の1か月の降水量は、7地点の平均で平年比39%となりました。



3 水源の状況と天候の見通し

(1) 水源の状況

平成29年3月31日現在のダム貯水率は、次表のとおりです。
当協会のホームページにおいて、以下の情報を掲載していますので、ご覧下さい。

「あいとよネット」で検索
(<http://www.aitoyo.or.jp/>)

★ダム貯水量曲線

★水源の状況と天候の見通し(3か月予報) [月1回更新]

木曽川、豊川、矢作川水系のダム貯水率

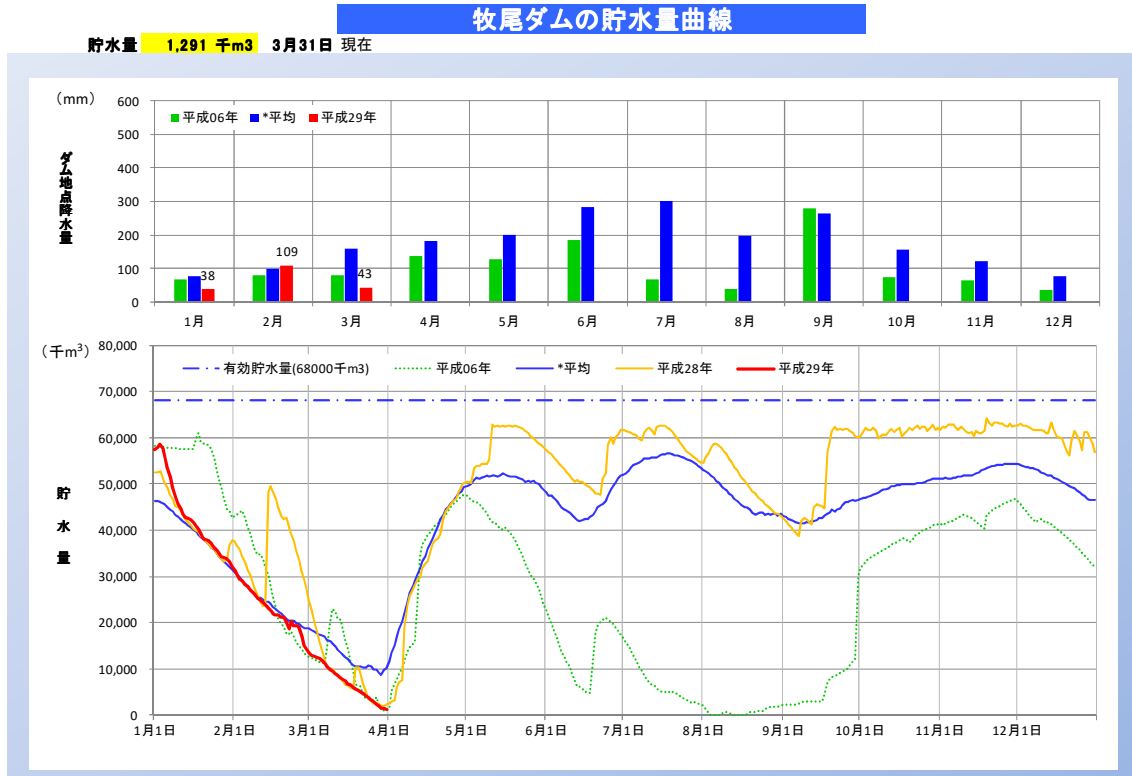
H29.3.31

水 源	利水容量 (千m ³)	貯 水 量 (千m ³)	貯水率 (%)	平年貯水率 (%)	平年との差 (%)
木曽川水系					
牧尾ダム	68,000	1,291	1.9	14.8	△ 12.9
阿木川ダム	22,000	21,911	99.6	85.8	+ 13.8
味噌川ダム	31,000	30,948	99.8	95.8	+ 4.0
岩屋ダム	61,900	15,387	24.9	25.3	△ 0.4
豊川水系					
宇連ダム	28,420	23,296	82.0	69.0	+ 13.0
豊川用水全体	51,820	40,523	78.2	84.4	△ 6.2
矢作川水系					
矢作ダム	65,000	32,600	50.2	60.9	△ 10.8
羽布ダム	18,461	14,082	76.3	82.9	△ 6.6

注) 貯水率は、当日の24時(木曽川・豊川)または9時(矢作川)の値
貯水量曲線は、ホームページに掲載

<http://www.aitoyo.or.jp/tyosui.html>

牧尾ダムの貯水量曲線

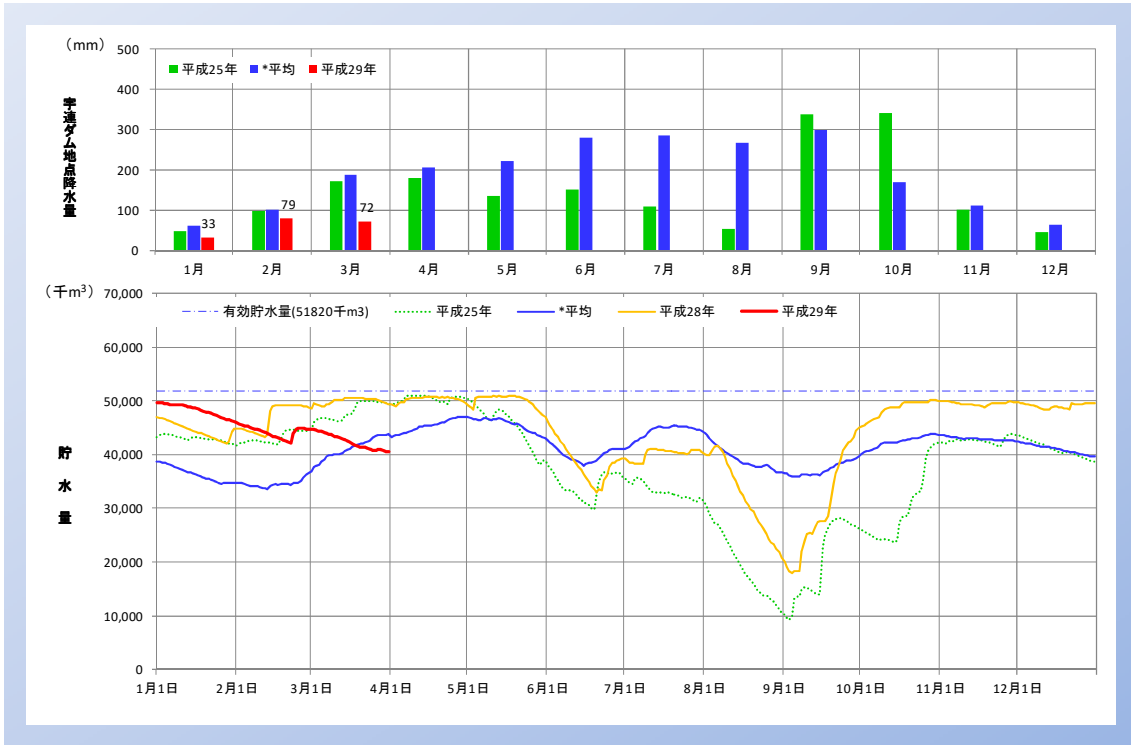


*平均: 昭和37年1月から平成28年12月

(データ提供: 独立行政法人水資源機構愛知用水総合管理所 URL <http://www.water.go.jp/chubu/aityosui/>)

豊川用水全体の貯水量曲線

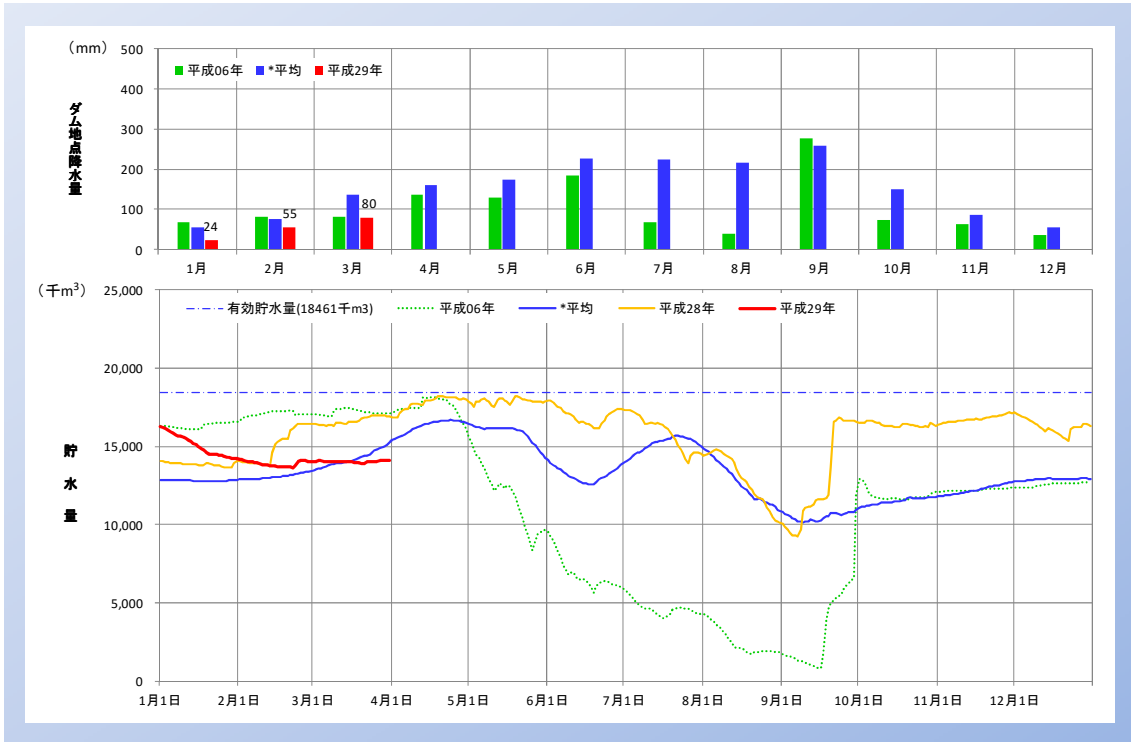
貯水量 **40,523 千m³** 3月31日 現在



*平均: 平成14年4月から平成28年12月(雨量は昭和43年4月から平成28年12月)
 (データ提供: 独立行政法人水資源機構豊川用水総合事業部URL <http://www.water.go.jp/chubu/toyokawa/>)

羽布ダムの貯水量曲線

貯水量 **14,082 千m³** 3月31日 現在



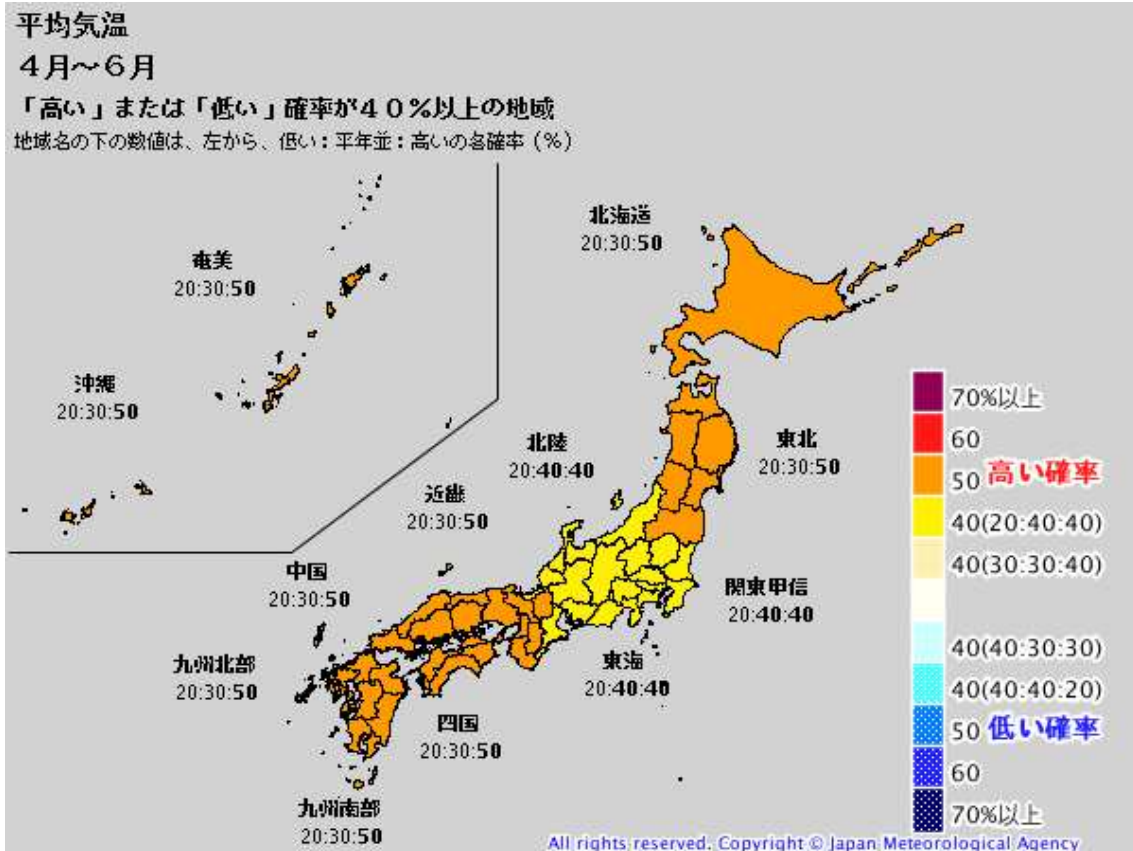
*平均: 昭和39年1月から平成28年12月
 (データ提供: 愛知県西三河農林水産事務所用水管理課)

(2)東海地方の3か月予報(4月~6月)

(名古屋地方気象台 平成29年3月24日発表資料を基に作成)

① 気温

東海地方の3か月全般(4月~6月)の平均気温は、下図のように、低い確率が20%、平年並が40%、高い確率が40%の予報となっています。



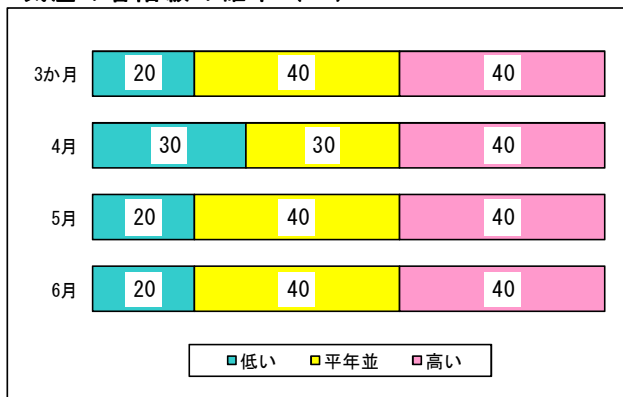
同様に、4月から6月までの月別予報は、下図左のとおりです。

ここでは、気温の各階級の確率に応じて、それぞれの予報を下図右のように±5段階の等級に区分することとします。

この結果、気温は、3か月全般で[+2]、4月は[+1]、5月と6月は[+2]となります。

気温の各階級の確率(%)

(東海地方)



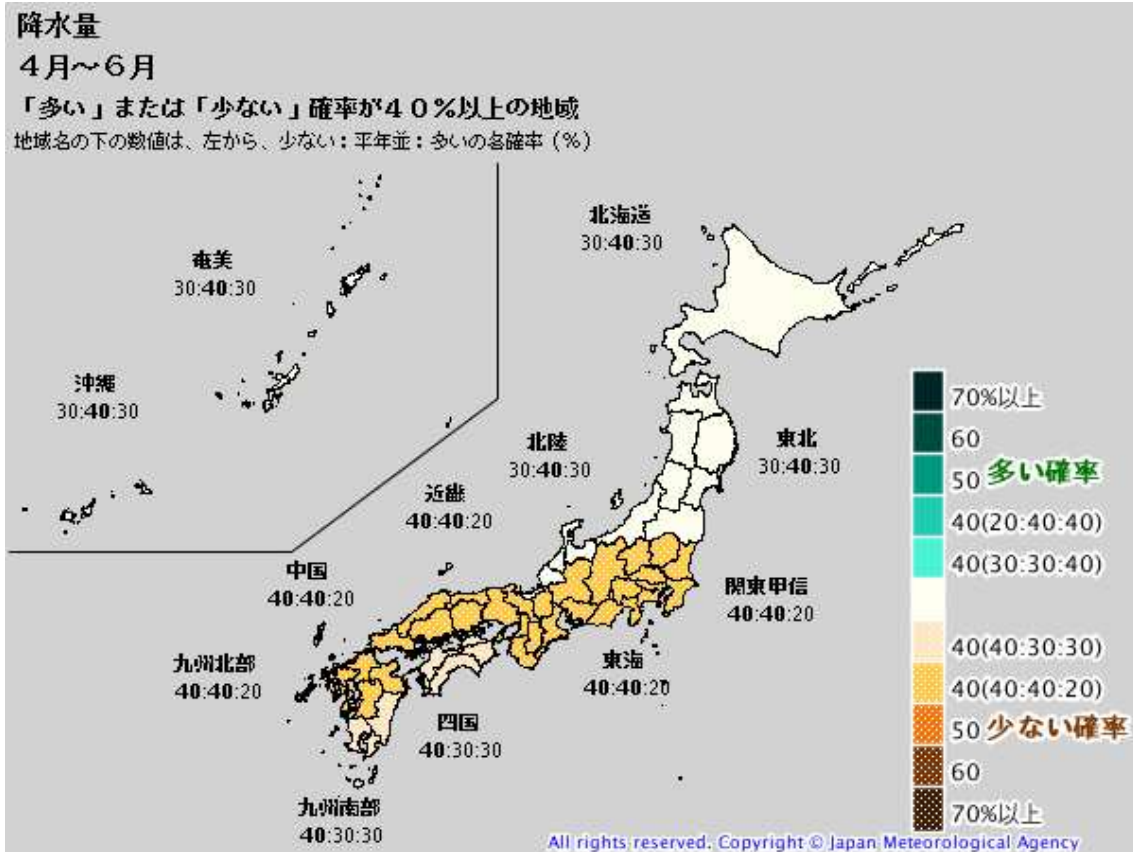
各階級の確率と等級

(東海地方)

気温	等級	予報確率	3か月	4月	5月	6月
高い	+5	: :70				
	+4	: :60				
	+3	: :50				
	+2	20:40:40	●		●	●
	+1	30:30:40		●		
低い	0					
	-1	40:30:30				
	-2	40:40:20				
	-3	50: :				
	-4	60: :				
-5	70: :					

② 降水量

東海地方の3か月全般（4月～6月）の降水量は、下図のように、少ない確率が40%、平年並が40%、多い確率が20%の予報となっています。

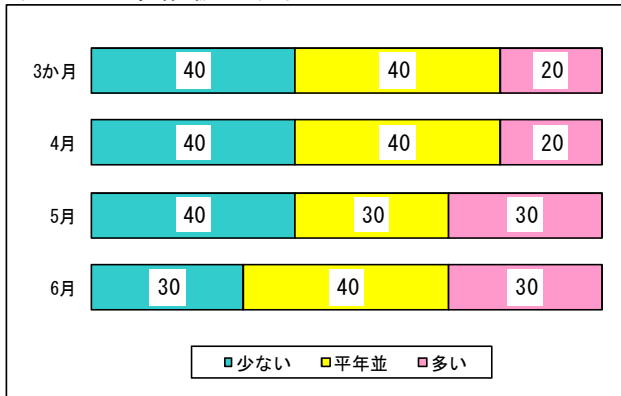


同様に、4月から6月までの月別予報は、下図左のとおりです。

ここでは、気温の各階級の確率に応じて、それぞれの予報を下図右のように±5段階の等級に区分することとします。

この結果、降水量は、3か月全般で[-2]、4月は[-2]、5月は[-1]、6月は[0]となります。

降水量の各階級の確率（%） (東海地方)



各階級の確率と等級 (東海地方)

降水量	等級	予報確率	3か月	4月	5月	6月
多い	+5	: :70				
	+4	: :60				
	+3	: :50				
	+2	20:40:40				
	+1	30:30:40				
少ない	0					●
	-1	40:30:30			●	
	-2	40:40:20	●	●		
	-3	50: :				
	-4	60: :				
-5	70: :					