

水源の状況と天候の見通し

(9月～11月)

1	東海地方の天候(8月)	1
2	ダム地点の降水量(8月)	1
3	水源の状況と天候の見通し	2
	(1) 水源の状況	2
	(2) 東海地方の3か月予報(9月～11月)	4

平成29年9月1日

(公財) 愛知・豊川用水振興協会

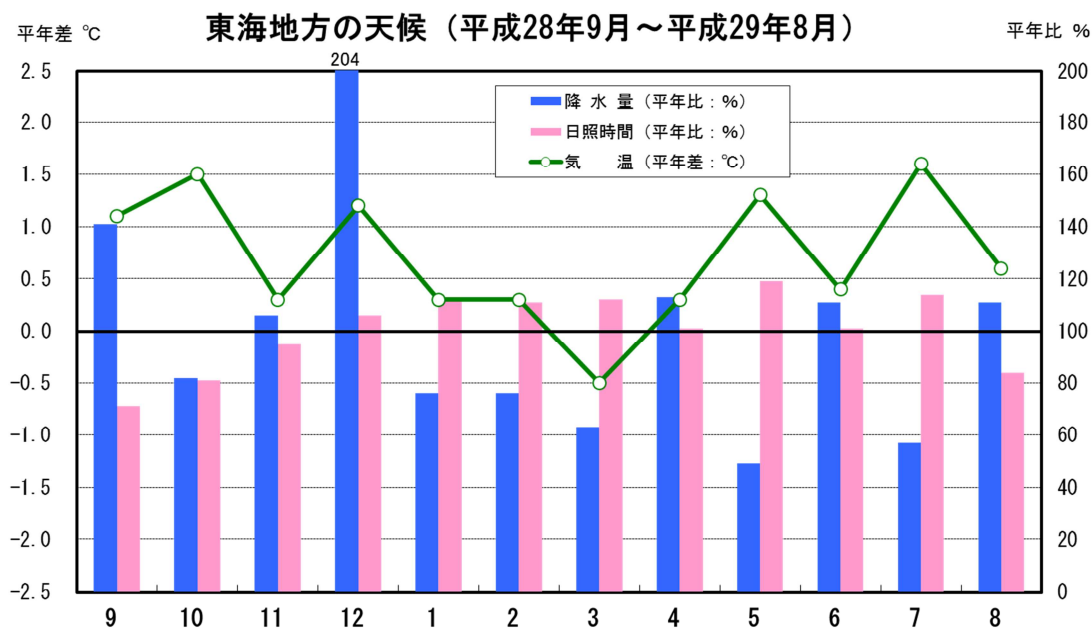
<http://www.aitoyo.or.jp/>

1 東海地方の天候(8月)

中旬までは太平洋高気圧の日本付近への張り出しが弱く、オホーツク海高気圧の勢力が強まった時期もあり、気圧の谷や湿った空気の影響で曇りや雨の日が多く、上旬には台風第5号の影響で大雨となった日がありました。下旬になると高気圧に覆われて晴れた日が多くなりました。

月平均気温は「高い」、月降水量は「多い」、月間日照時間は「少ない」となりました。

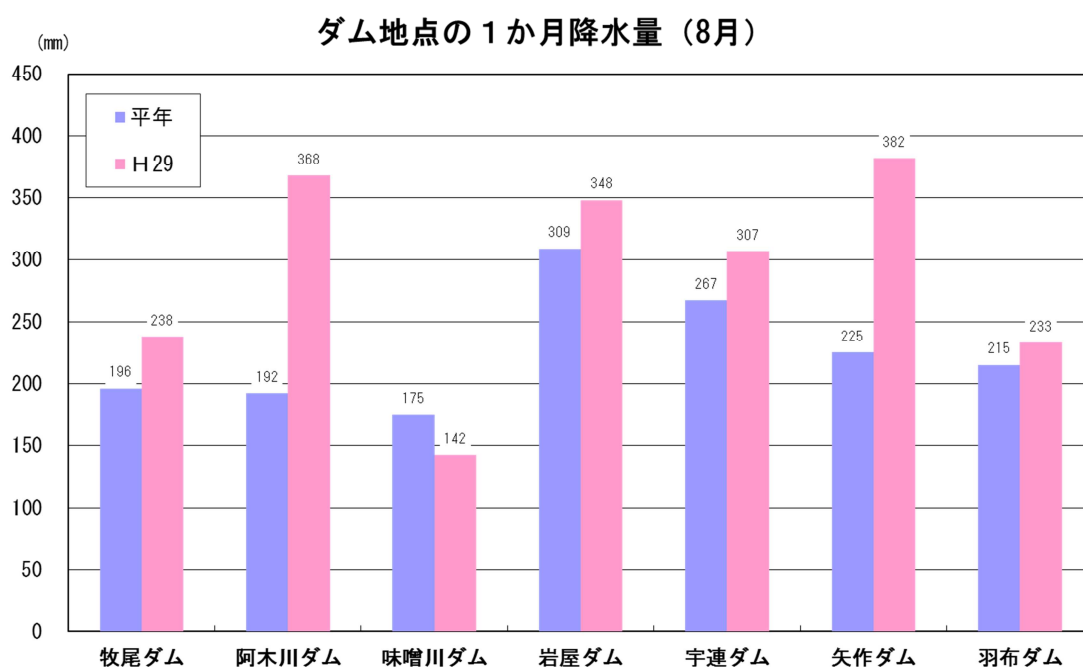
(名古屋地方気象台 平成29年9月1日発表資料を基に作成)



名古屋地方気象台発表資料を基に作成 (14地点の平均)

2 ダム地点の降水量(8月)

ダム地点の1か月の降水量は、7地点の平均で平年比128%となりました。



3 水源の状況と天候の見通し

(1) 水源の状況

平成29年8月31日現在のダム貯水率は、次表のとおりです。
当協会のホームページにおいて、以下の情報を掲載していますので、ご覧下さい。

「あいとよネット」で検索
(<http://www.aitoyo.or.jp/>)

★ダム貯水量曲線

★水源の状況と天候の見通し(3か月予報) [月1回更新]

木曽川、豊川、矢作川水系のダム貯水率

H29.8.31

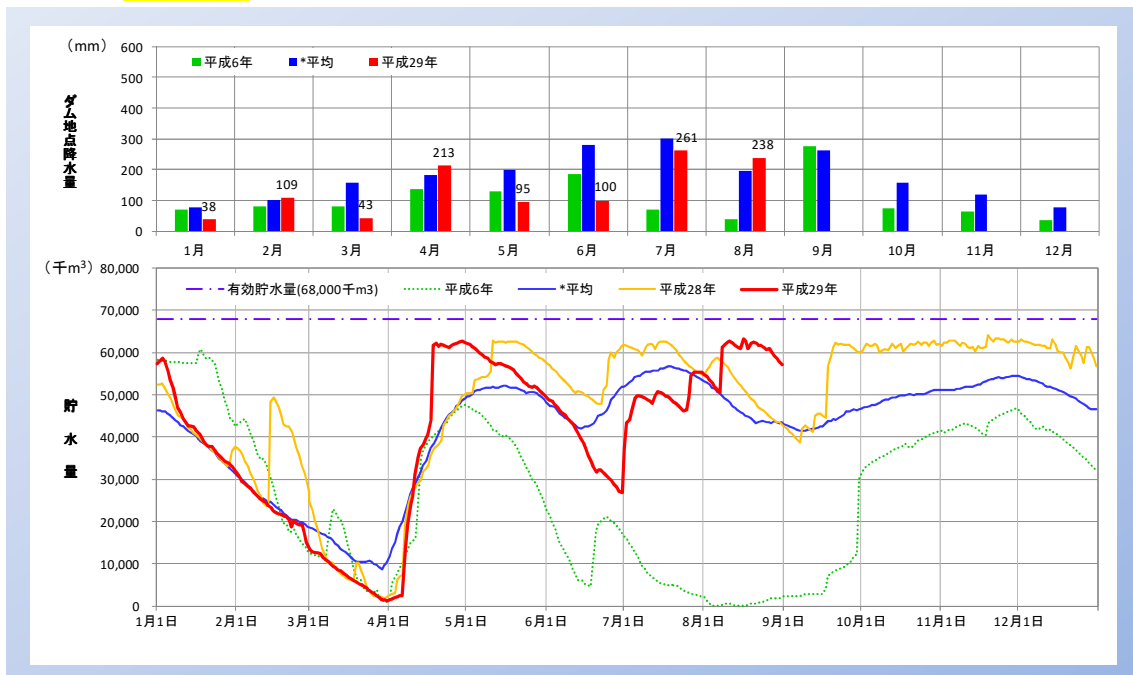
水 源	利水容量 (千m3)	貯 水 量 (千m3)	貯水率 (%)	平年貯水率 (%)	平年との差 (%)
木曽川水系					
牧尾ダム	68,000	57,075	83.9	63.9	+ 20.0
阿木川ダム	22,000	22,000	100.0	90.0	+ 10.0
味噌川ダム	31,000	31,000	100.0	96.6	+ 3.4
岩屋ダム	61,900	61,900	100.0	89.8	+ 10.2
豊川水系					
宇連ダム	28,420	23,945	84.3	64.6	+ 19.7
豊川用水全体	51,820	44,574	86.0	70.7	+ 15.3
矢作川水系					
矢作ダム	50,000	30,900	61.8	62.4	△ 0.6
羽布ダム	18,461	16,123	87.3	59.1	+ 28.3

注) 貯水率は、当日の24時(木曽川・豊川)または9時(矢作川)の値
貯水量曲線は、ホームページに掲載

<http://www.aitoyo.or.jp/tyosui.html>

牧尾ダムの貯水量曲線

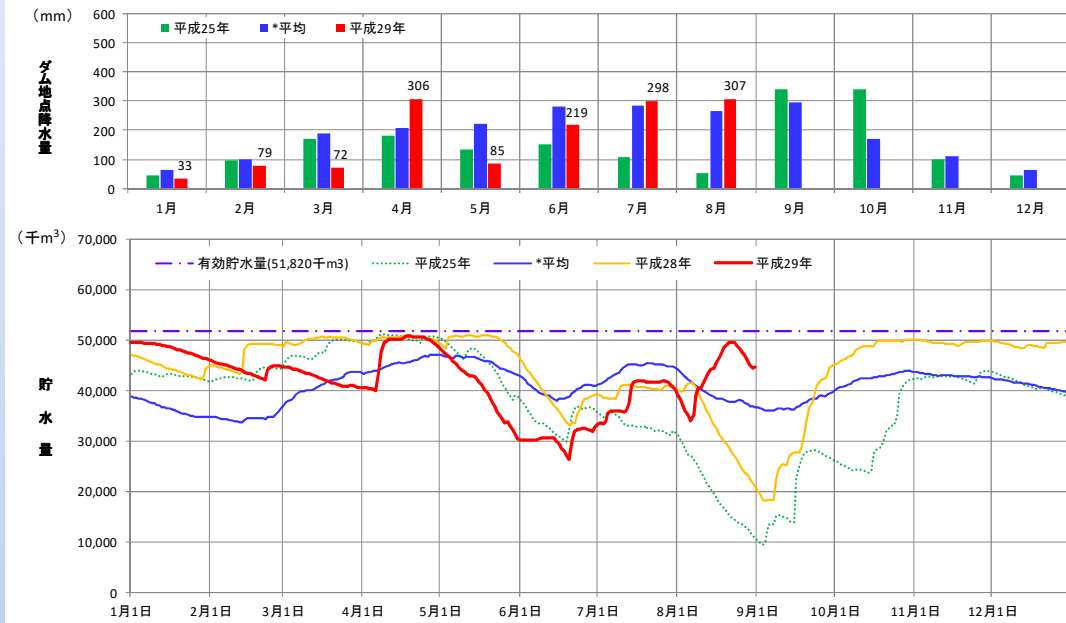
貯水量 **57,075 千m3** 8月31日 現在



*平均: 昭和37年1月から平成28年12月
(データ提供: 独立行政法人水資源機構愛知用水総合管理所 URL <http://www.water.go.jp/chubu/aityosui/>)

豊川用水全体の貯水量曲線

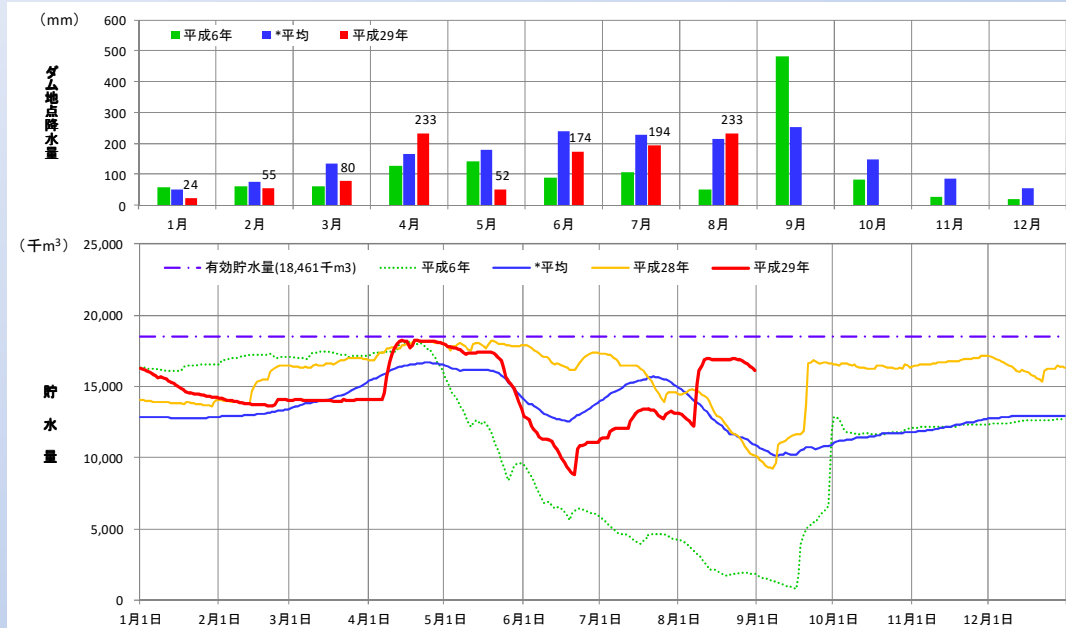
貯水量 **44,574 千m³** 8月31日 現在



*平均: 平成14年4月から平成28年12月 (雨量は昭和43年4月から平成28年12月)
 (データ提供: 独立行政法人水資源機構豊川用水総合事業部URL <http://www.water.go.jp/chubu/toyokawa/>)

羽布ダムの貯水量曲線

貯水量 **16,123 千m³** 8月31日 現在



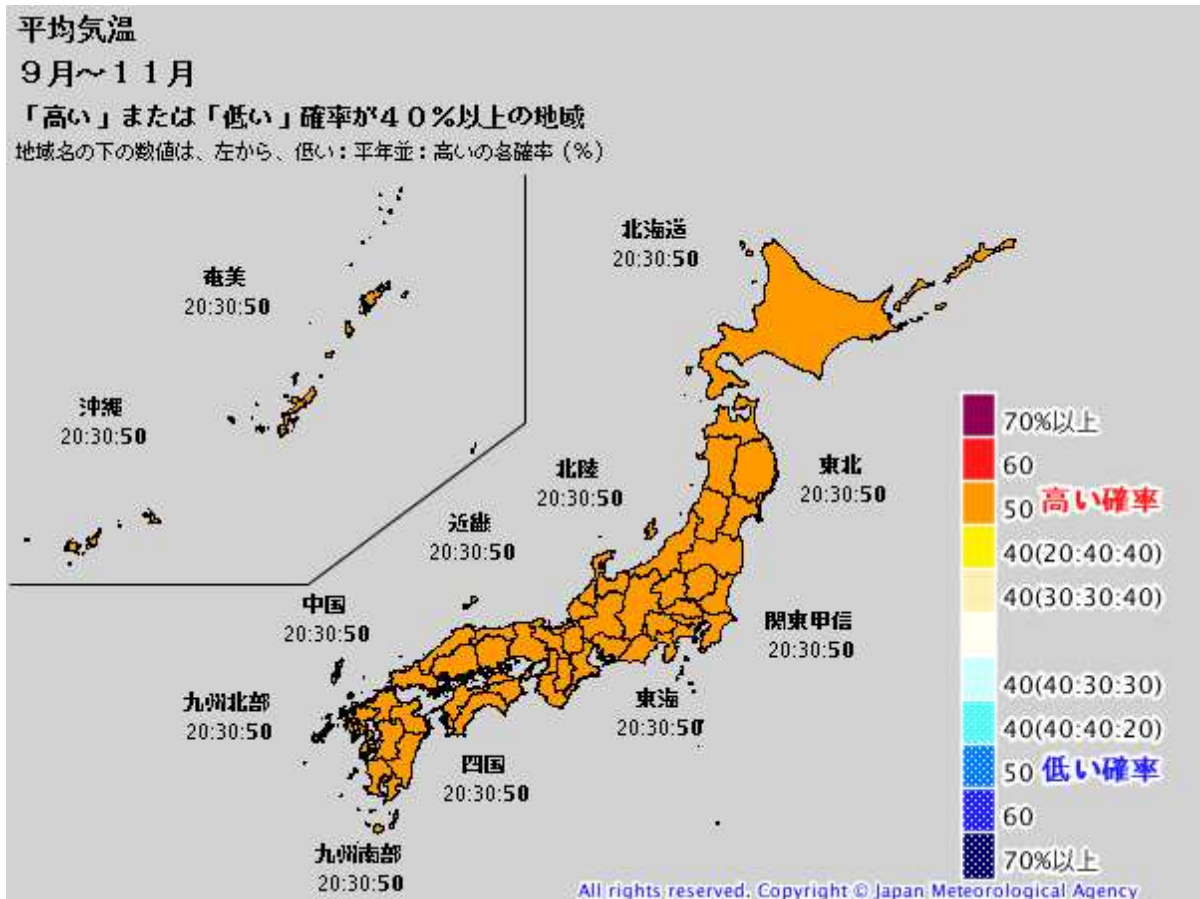
*平均: 昭和39年1月から平成28年12月
 (データ提供: 愛知県西三河農林水産事務所用水管理課)

(2)東海地方の3か月予報(9月~11月)

(名古屋地方気象台 平成 29 年 8 月 25 日発表資料を基に作成)

① 気温

東海地方の3か月全般（9月～11月）の平均気温は、下図のように、低い確率が20%、平年並が30%、高い確率が50%の予報となっています。



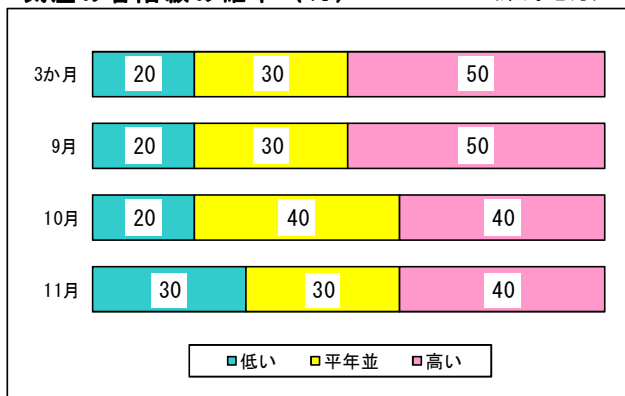
同様に、9月から11月までの月別予報は、下図左のとおりです。

ここでは、気温の各階級の確率に応じて、それぞれの予報を下図右のように±5段階の等級に区分することとします。

この結果、気温は、3か月全般で[+3]、9月は[+3]、10月は[+2]、11月は[+1]となります。

気温の各階級の確率(%)

(東海地方)



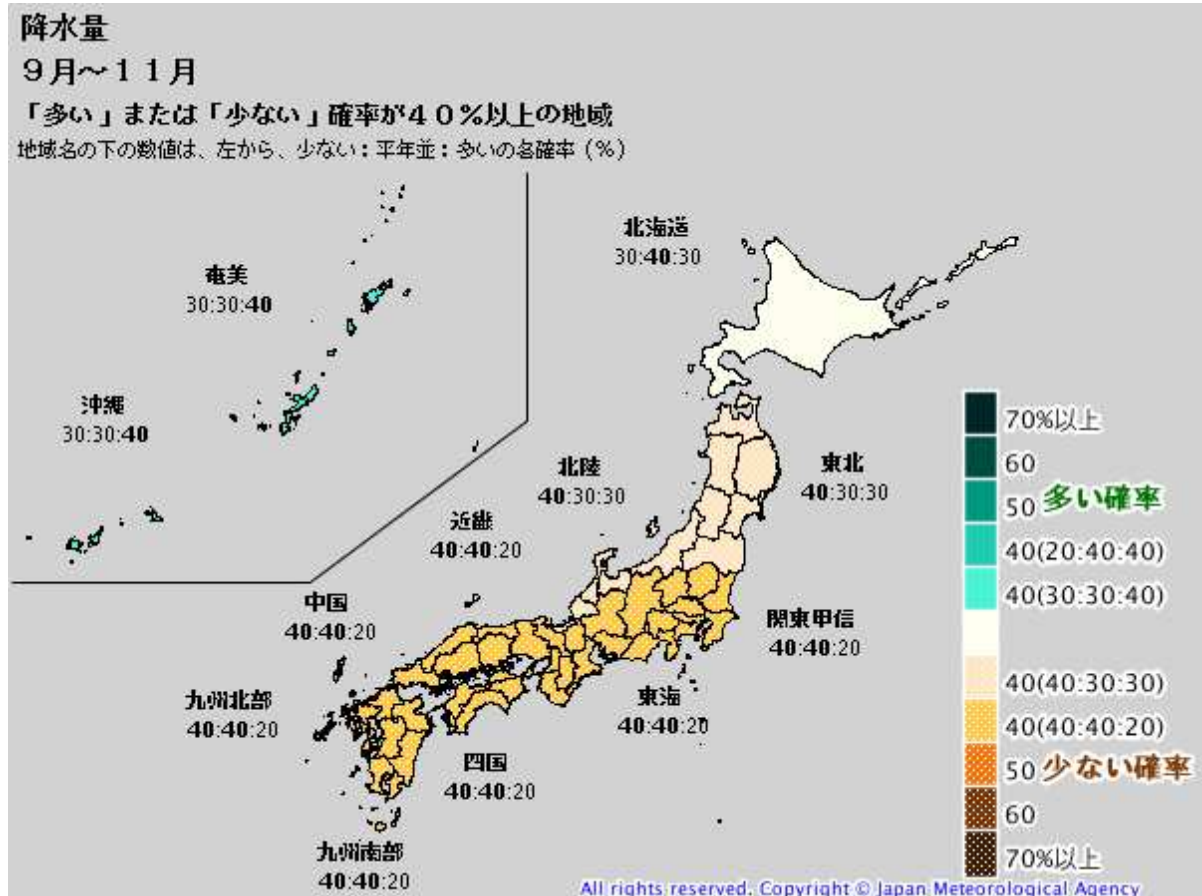
各階級の確率と等級

(東海地方)

気温	等級	予報確率	3か月	9月	10月	11月
高い	+5	: :70				
	+4	: :60				
	+3	: :50	●	●		
	+2	20:40:40			●	
	+1	30:30:40				●
低い	0					
	-1	40:30:30				
	-2	40:40:20				
	-3	50: :				
	-4	60: :				
-5	70: :					

② 降水量

東海地方の3か月全般（9月～11月）の降水量は、下図のように、少ない確率が40%、平年並が40%、多い確率が20%の予報となっています。

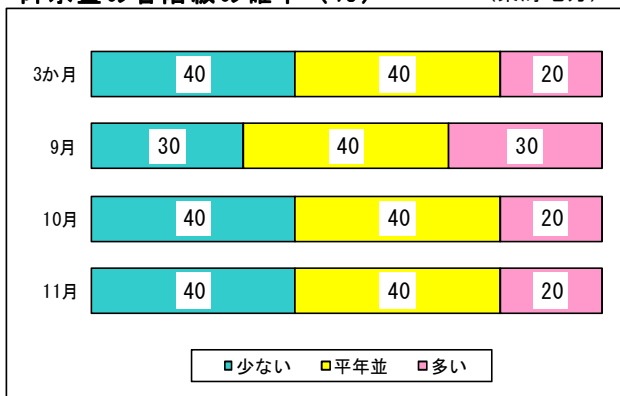


同様に、9月から11月までの月別予報は、下図左のとおりです。

ここでは、気温の各階級の確率に応じて、それぞれの予報を下図右のように±5段階の等級に区分することとします。

この結果、降水量は、3か月全般で[-2]、9月は[0]、10月と11月は[-2]となります。

降水量の各階級の確率（%） (東海地方)



各階級の確率と等級 (東海地方)

降水量	等級	予報確率	3か月	9月	10月	11月
多い	+5	: :70				
	+4	: :60				
	+3	: :50				
	+2	20:40:40				
	+1	30:30:40				
少ない	0			●		
	-1	40:30:30				
	-2	40:40:20	●		●	●
	-3	50: : :				
	-4	60: : :				
	-5	70: : :				