

# 水源の状況と天候の見通し

(11月～1月)

|   |                        |   |
|---|------------------------|---|
| 1 | 東海地方の天候(10月)           | 1 |
| 2 | ダム地点の降水量(10月)          | 1 |
| 3 | 水源の状況と天候の見通し           | 2 |
|   | (1) 水源の状況              | 2 |
|   | (2) 東海地方の3か月予報(11月～1月) | 4 |

平成30年11月2日

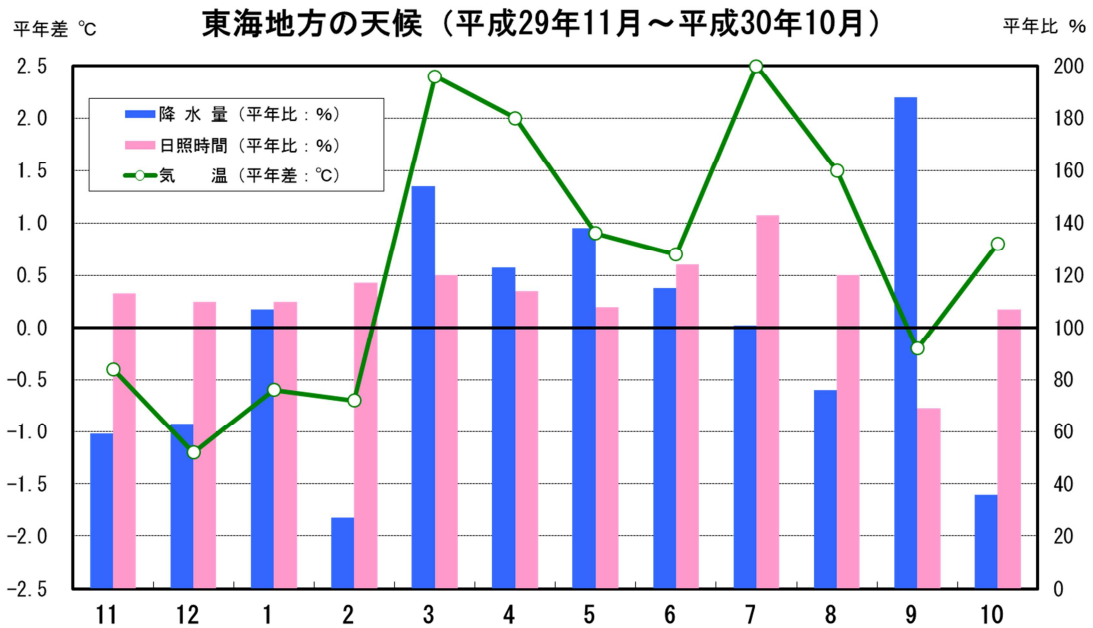
(公財) 愛知・豊川用水振興協会

<http://www.aitoyo.or.jp/>

# 1 東海地方の天候(10月)

上旬と下旬は高気圧に覆われて晴れた日が多くなりました。1日は台風第24号が本州から北海道南東海上を北東に進んだ影響で、大雨や暴風となった所がありました。また、4日から6日は前線と台風第25号の影響で広い範囲で雨が降りました。中旬は秋雨前線が日本の南東海上に停滞したため、曇りや雨の日が多くなりました。月平均気温は「高い」、月降水量は「かなり少ない」、月間日照時間は「多い」となりました。

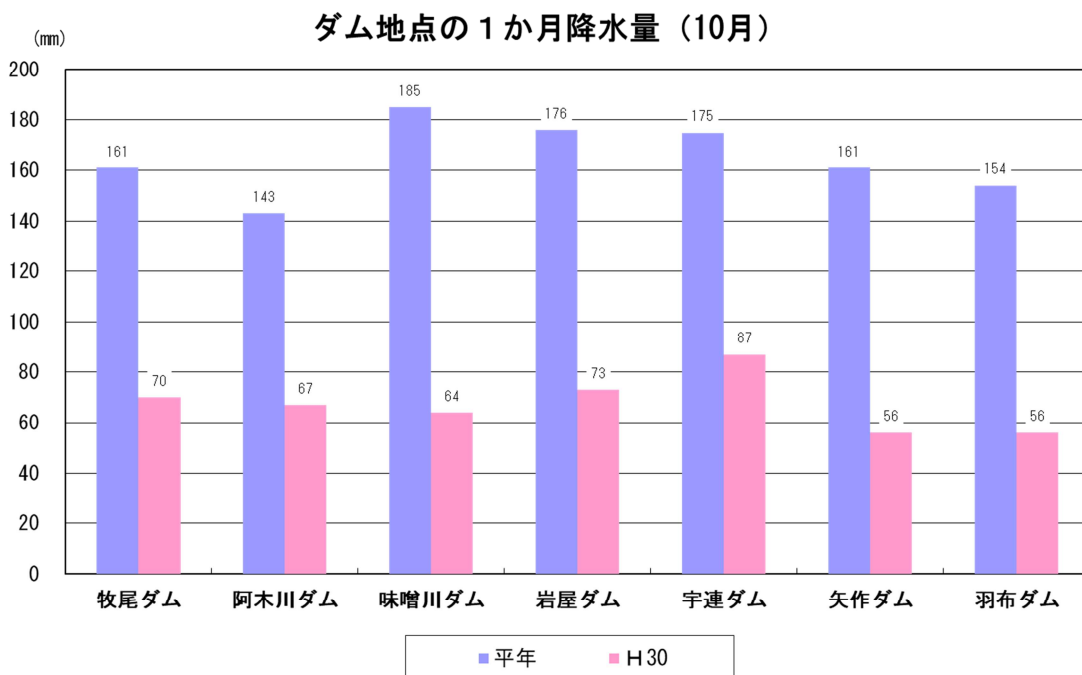
(名古屋地方気象台 平成30年11月1日発表資料を基に作成)



名古屋地方気象台発表資料を基に作成 (14地点の平均)

# 2 ダム地点の降水量(10月)

ダム地点の1か月の降水量は、7地点の平均で平年比41%となりました。



### 3 水源の状況と天候の見通し

#### (1) 水源の状況

平成30年10月31日現在のダム貯水率は、次表のとおりです。  
当協会のホームページにおいて、以下の情報を掲載していますので、ご覧下さい。

「あいとよネット」で検索  
(<http://www.aitoyo.or.jp/>)

★ダム貯水量曲線

★水源の状況と天候の見通し(3か月予報) [月1回更新]

木曾川、豊川、矢作川水系のダム貯水率

H30.10.31

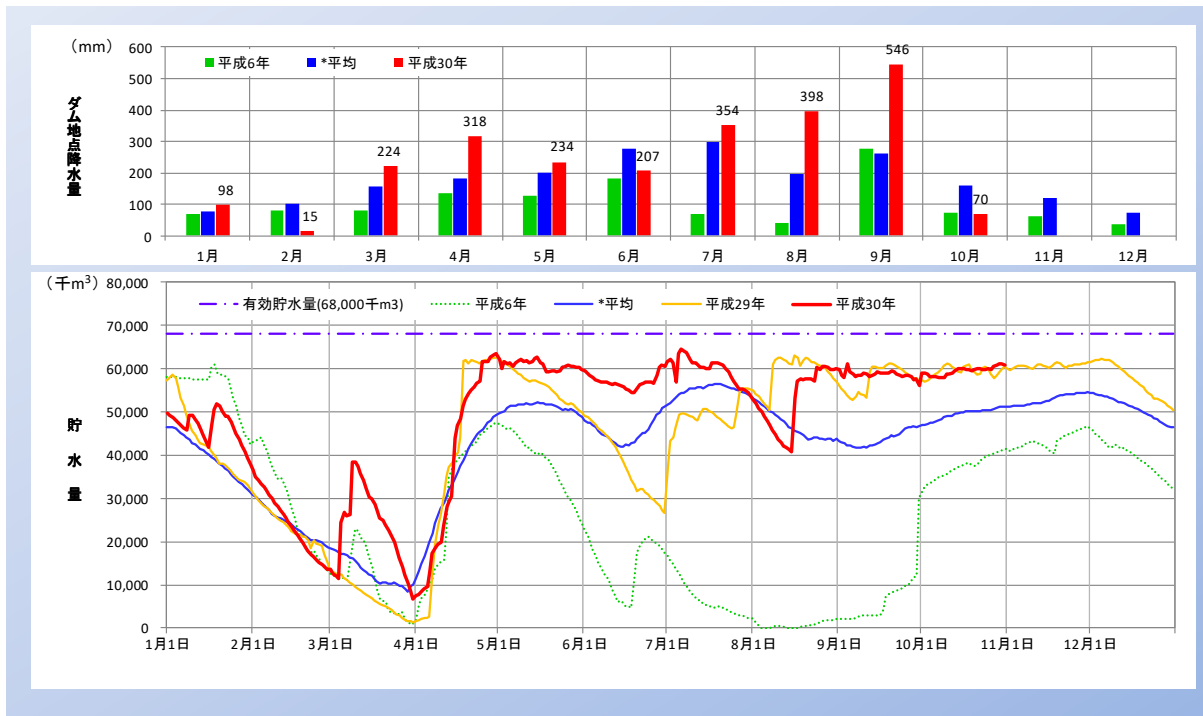
| 水 源          | 利水容量<br>(千m3) | 貯 水 量<br>(千m3) | 貯水率<br>(%)   | 平年貯水率<br>(%) | 平年との差<br>(%) |
|--------------|---------------|----------------|--------------|--------------|--------------|
| <b>木曾川水系</b> |               |                |              |              |              |
| 牧尾ダム         | 68,000        | 60,951         | <b>89.6</b>  | 75.4         | + 14.2       |
| 阿木川ダム        | 22,000        | 22,000         | <b>100.0</b> | 93.1         | + 6.9        |
| 味噌川ダム        | 31,000        | 31,000         | <b>100.0</b> | 96.4         | + 3.6        |
| 岩屋ダム         | 61,900        | 61,900         | <b>100.0</b> | 92.2         | + 7.8        |
| <b>豊川水系</b>  |               |                |              |              |              |
| 宇連ダム         | 28,420        | 26,965         | <b>94.9</b>  | 75.7         | + 19.2       |
| 豊川用水全体       | 51,820        | 48,984         | <b>94.5</b>  | 85.2         | + 9.3        |
| <b>矢作川水系</b> |               |                |              |              |              |
| 矢作ダム         | 65,000        | 23,100         | <b>35.5</b>  | 54.2         | △ 18.7       |
| 羽布ダム         | 18,461        | 12,385         | <b>67.1</b>  | 64.1         | + 3.0        |

注) 貯水率は、当日の24時(木曾川・豊川)または9時(矢作川)の値  
貯水量曲線は、ホームページに掲載

<http://www.aitoyo.or.jp/tyosui.html>

牧尾ダムの貯水量曲線

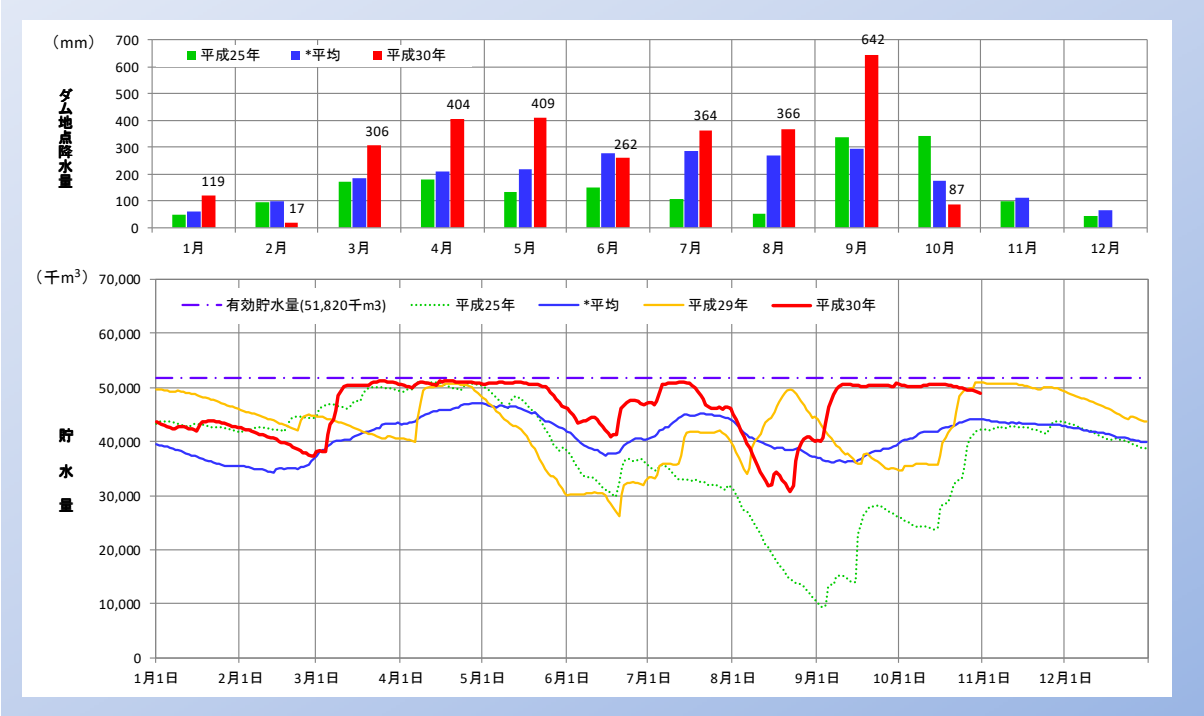
貯水量 **60,951 千m3** 10月31日 現在



\*平均: 昭和37年1月から平成29年12月  
(データ提供: 独立行政法人水資源機構愛知用水総合管理所 URL <http://www.water.go.jp/chubu/aityosui/>)

## 豊川用水全体の貯水量曲線

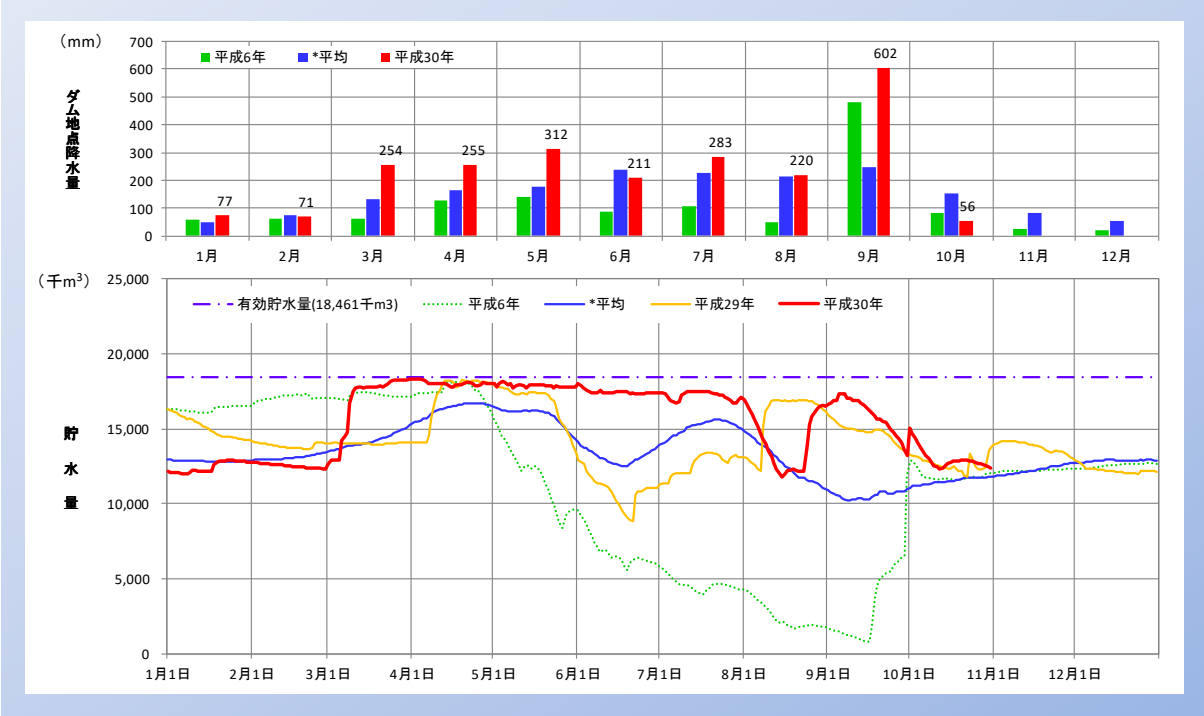
貯水量 **48,984 千m<sup>3</sup>** 10月31日 現在



\*平均: 平成14年4月から平成29年12月 (雨量は昭和43年4月から平成29年12月)  
 (データ提供: 独立行政法人水資源機構豊川用水総合事業部 URL <http://www.water.go.jp/chubu/toyokawa/>)

## 羽布ダムの貯水量曲線

貯水量 **12,385 千m<sup>3</sup>** 10月31日 現在



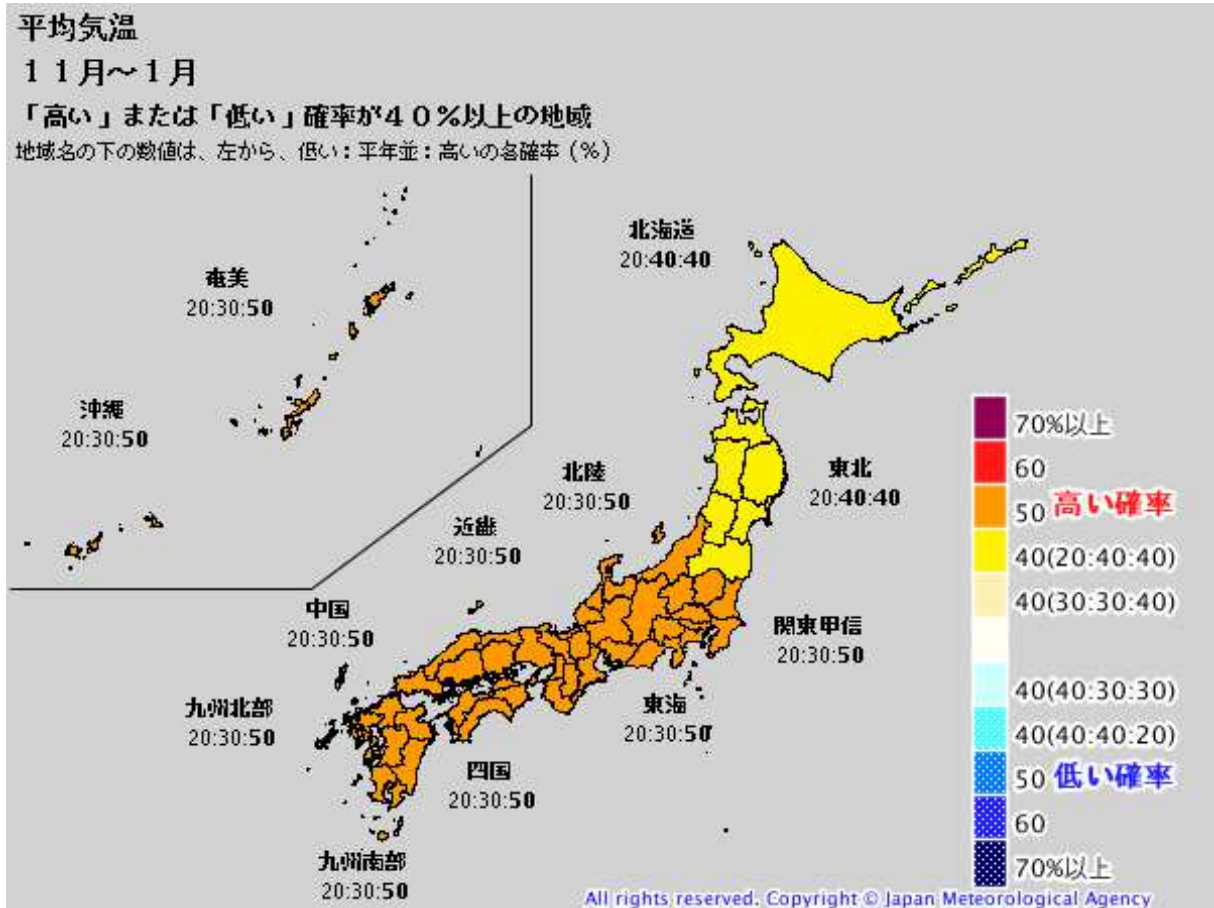
\*平均: 昭和39年1月から平成29年12月  
 (データ提供: 愛知県西三河農林水産事務所用水管理課)

## (2)東海地方の3か月予報(11月~1月)

(名古屋地方気象台 平成30年10月24日発表資料を基に作成)

### ① 気温

東海地方の3か月全般（11月～1月）の平均気温は、下図のように、低い確率が20%、平年並が30%、高い確率が50%の予報となっています。



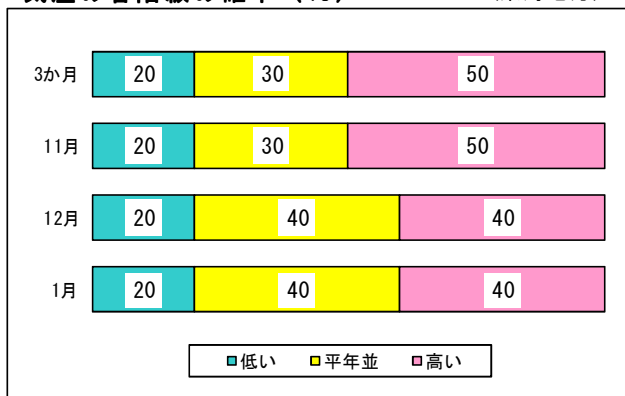
同様に、11月から1月までの月別予報は、下図左のとおりです。

ここでは、気温の各階級の確率に応じて、それぞれの予報を下図右のように±5段階の等級に区分することとします。

この結果、気温は、3か月全般で[+3]、11月は[+3]、12月と1月は[+2]となります。

気温の各階級の確率(%)

(東海地方)



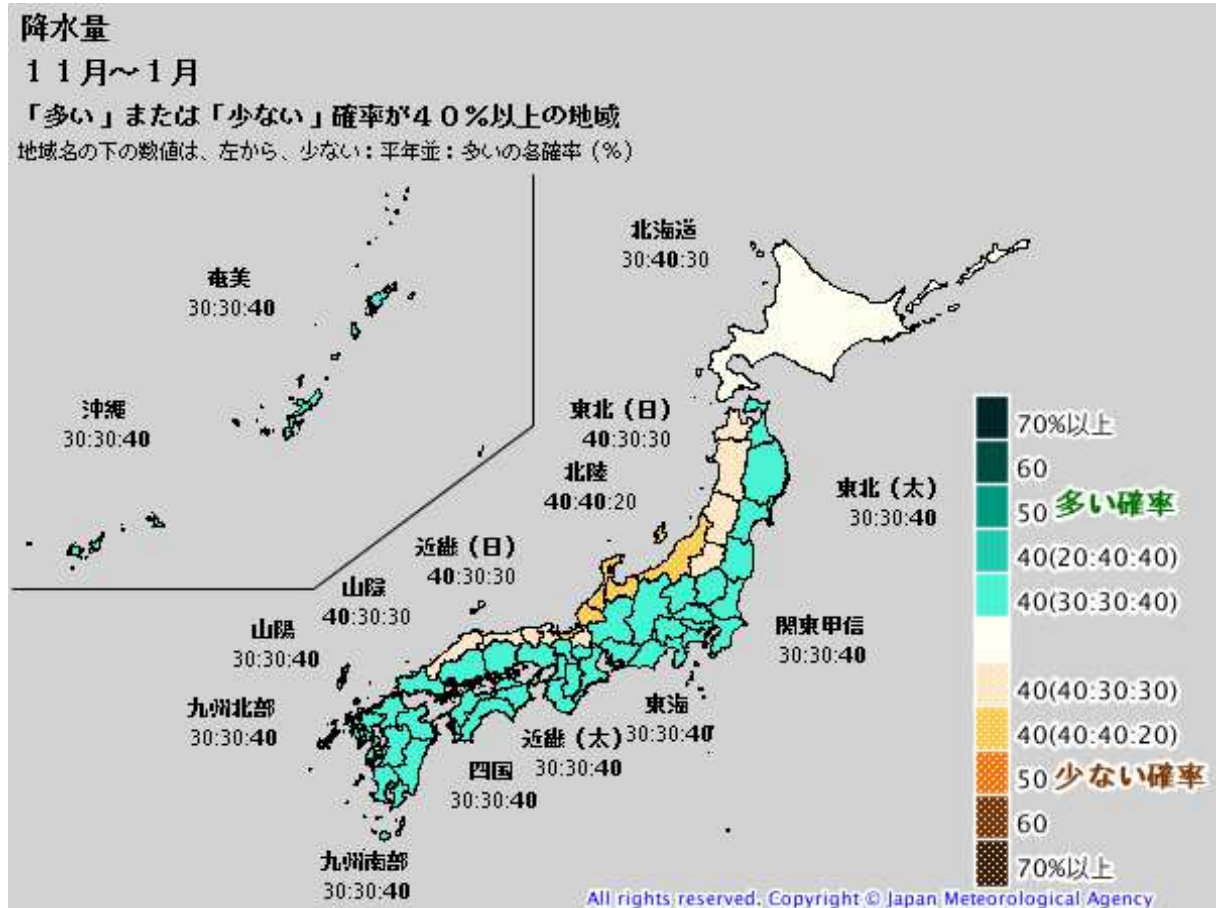
各階級の確率と等級

(東海地方)

| 気温 | 等級 | 予報確率     | 3か月 | 11月 | 12月 | 1月 |
|----|----|----------|-----|-----|-----|----|
| 高い | +5 | : :70    |     |     |     |    |
|    | +4 | : :60    |     |     |     |    |
|    | +3 | : :50    | ●   | ●   |     |    |
|    | +2 | 20:40:40 |     |     | ●   | ●  |
|    | +1 | 30:30:40 |     |     |     |    |
| 低い | 0  |          |     |     |     |    |
|    | -1 | 40:30:30 |     |     |     |    |
|    | -2 | 40:40:20 |     |     |     |    |
|    | -3 | 50: :    |     |     |     |    |
|    | -4 | 60: :    |     |     |     |    |
|    | -5 | 70: :    |     |     |     |    |

## ② 降水量

東海地方の3か月全般（11月～1月）の降水量は、下図のように、少ない確率が30%、平年並が30%、多い確率が40%の予報となっています。

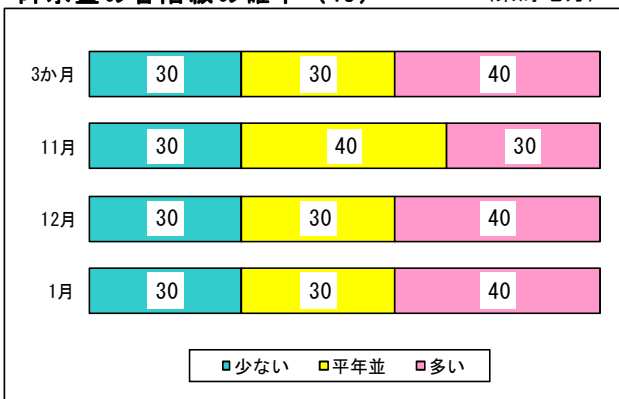


同様に、11月から1月までの月別予報は、下図左のとおりです。

ここでは、気温の各階級の確率に応じて、それぞれの予報を下図右のように±5段階の等級に区分することとします。

この結果、降水量は、3か月全般で[+1]、11月は[0]、12月と1月は[+1]となります。

降水量の各階級の確率 (%) (東海地方)



各階級の確率と等級 (東海地方)

| 降水量 | 等級 | 予報確率     | 3か月 | 11月 | 12月 | 1月 |
|-----|----|----------|-----|-----|-----|----|
| 多い  | +5 | : :70    |     |     |     |    |
|     | +4 | : :60    |     |     |     |    |
|     | +3 | : :50    |     |     |     |    |
|     | +2 | 20:40:40 |     |     |     |    |
|     | +1 | 30:30:40 | ●   |     | ●   | ●  |
| 0   |    |          |     | ●   |     |    |
| 少ない | -1 | 40:30:30 |     |     |     |    |
|     | -2 | 40:40:20 |     |     |     |    |
|     | -3 | 50: : :  |     |     |     |    |
|     | -4 | 60: : :  |     |     |     |    |
|     | -5 | 70: : :  |     |     |     |    |