

水源の状況と天候の見通し

(8月～10月)

1	東海地方の天候（7月）	1
2	ダム地点の降水量（7月）	1
3	水源の状況と天候の見通し	2
	（1）水源の状況	2
	（2）東海地方の3か月予報（8月～10月）	4

平成30年8月2日

(公財) 愛知・豊川用水振興協会

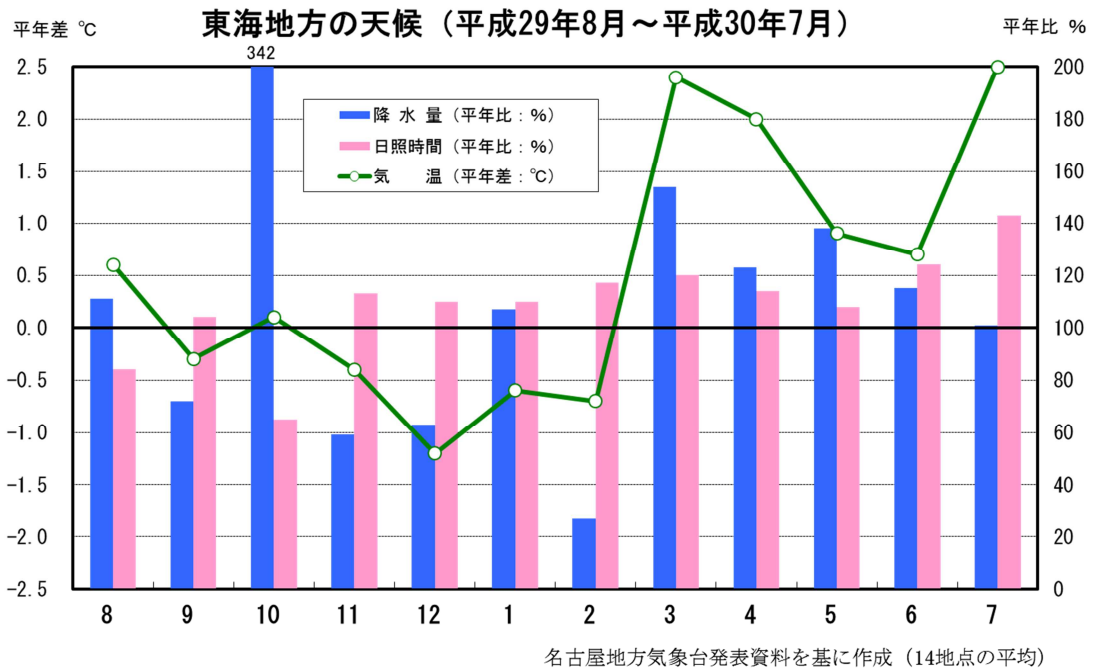
<http://www.aitoyo.or.jp/>

1 東海地方の天候(7月)

太平洋高気圧に覆われて晴れた日が多く、特に中旬から下旬の前半は厳しい暑さの日が続き、岐阜県では日最高気温が 40 度を超えた所がありました。一方、上旬の中頃は梅雨前線が本州付近に停滞して活動が非常に活発となり、岐阜県を中心に記録的な大雨となりました（平成 30 年 7 月豪雨）。また、月の終わりには台風第 12 号が東海地方（三重県）に上陸しました。

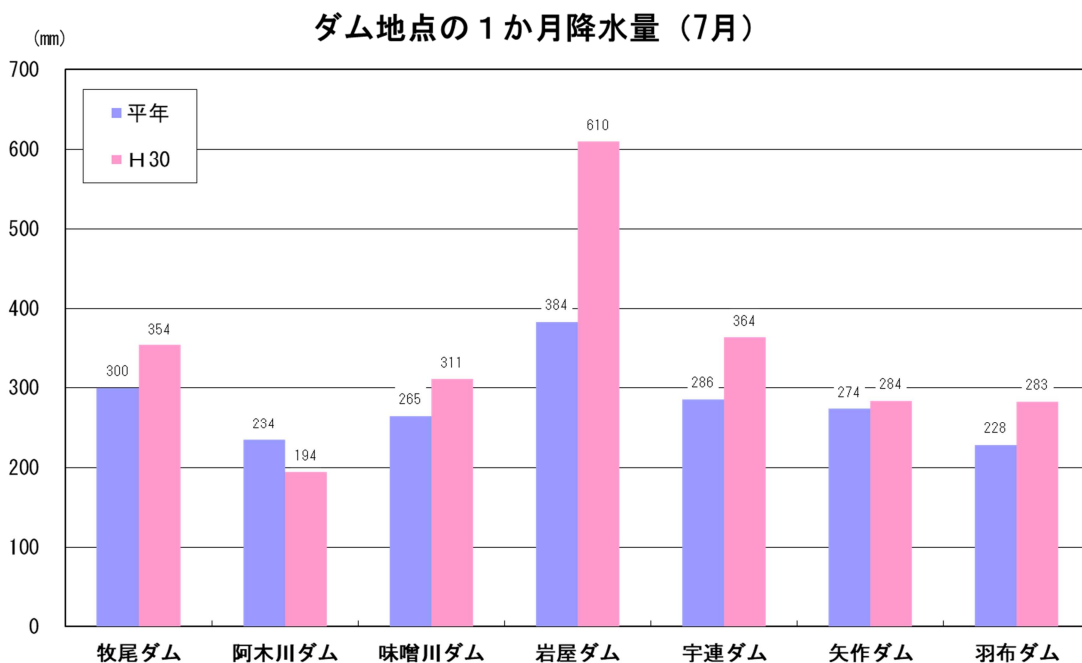
なお、東海地方は 7 月 9 日ごろ梅雨明けしたと見られます（速報値）。月平均気温は「かなり高い」、月降水量は「平年並」、月間日照時間は「かなり多い」となりました。東海地方の月平均気温平年差は +2.5℃で、1946 年の統計開始以来、7 月としては第 1 位の高温となりました。

(名古屋地方気象台 平成 30 年 8 月 1 日発表資料を基に作成)



2 ダム地点の降水量(7月)

ダム地点の 1 か月の降水量は、7 地点の平均で平年比 1 2 2 % となりました。



3 水源の状況と天候の見通し

(1) 水源の状況

平成30年7月31日現在のダム貯水率は、次表のとおりです。
当協会のホームページにおいて、以下の情報を掲載していますので、ご覧下さい。

「あいとよネット」で検索
(<http://www.aitoyo.or.jp/>)

★ダム貯水量曲線

★水源の状況と天候の見通し(3か月予報) [月1回更新]

木曾川、豊川、矢作川水系のダム貯水率

H30.7.31

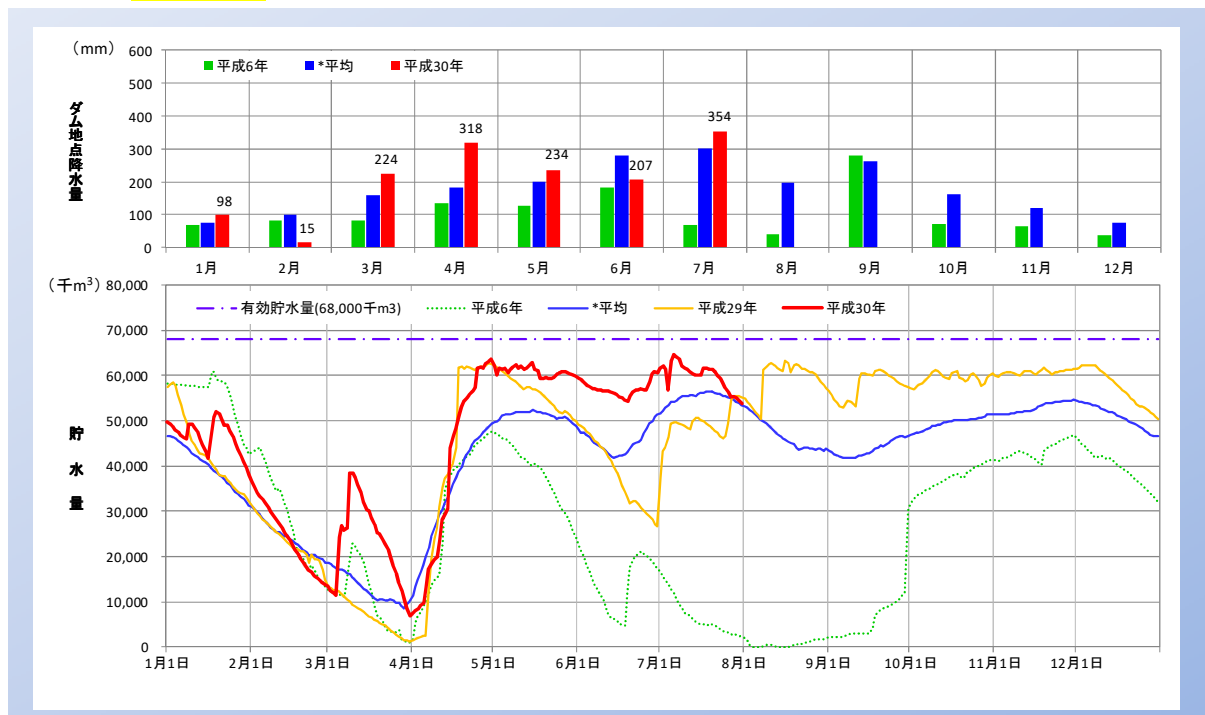
水 源	利水容量 (千m3)	貯 水 量 (千m3)	貯水率 (%)	平年貯水率 (%)	平年との差 (%)
木曾川水系					
牧尾ダム	68,000	53,696	79.0	78.6	+ 0.3
阿木川ダム	22,000	20,821	94.6	91.9	+ 2.8
味噌川ダム	31,000	30,941	99.8	97.8	+ 2.0
岩屋ダム	61,900	61,900	100.0	95.8	+ 4.2
豊川水系					
宇連ダム	28,420	24,062	84.7	83.4	+ 1.2
豊川用水全体	51,820	46,083	88.9	85.4	+ 3.6
矢作川水系					
矢作ダム	50,000	38,900	77.8	82.2	△ 4.4
羽布ダム	18,461	17,095	92.6	81.1	+ 11.5

注) 貯水率は、当日の24時(木曾川・豊川)または9時(矢作川)の値
貯水量曲線は、ホームページに掲載

<http://www.aitoyo.or.jp/tyosui.html>

牧尾ダムの貯水量曲線

貯水量 **53,696 千m3** 7月31日 現在

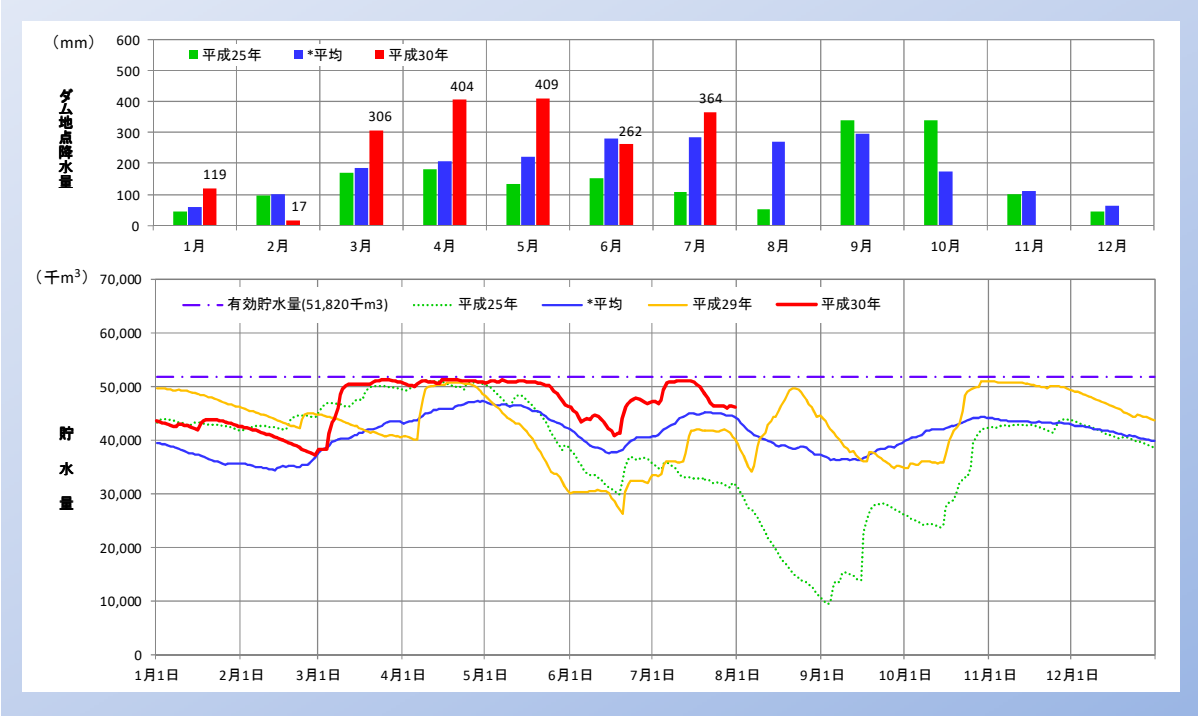


*平均: 昭和37年1月から平成29年12月

(データ提供: 独立行政法人水資源機構愛知用水総合管理所 URL <http://www.water.go.jp/chubu/aityosui/>)

豊川用水全体の貯水量曲線

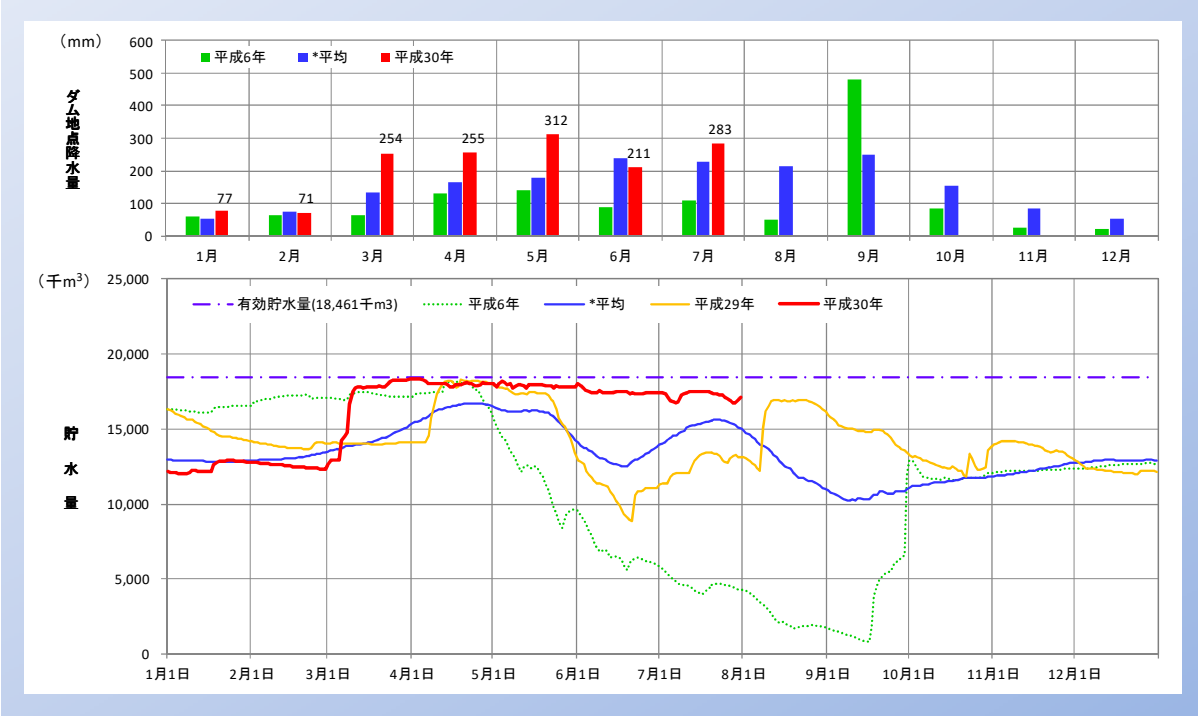
貯水量 **46,083 千m³** 7月31日 現在



*平均: 平成14年4月から平成29年12月 (雨量は昭和43年4月から平成29年12月)
 (データ提供: 独立行政法人水資源機構豊川用水総合事業部 URL <http://www.water.go.jp/chubu/toyokawa/>)

羽布ダムの貯水量曲線

貯水量 **17,095 千m³** 7月31日 現在



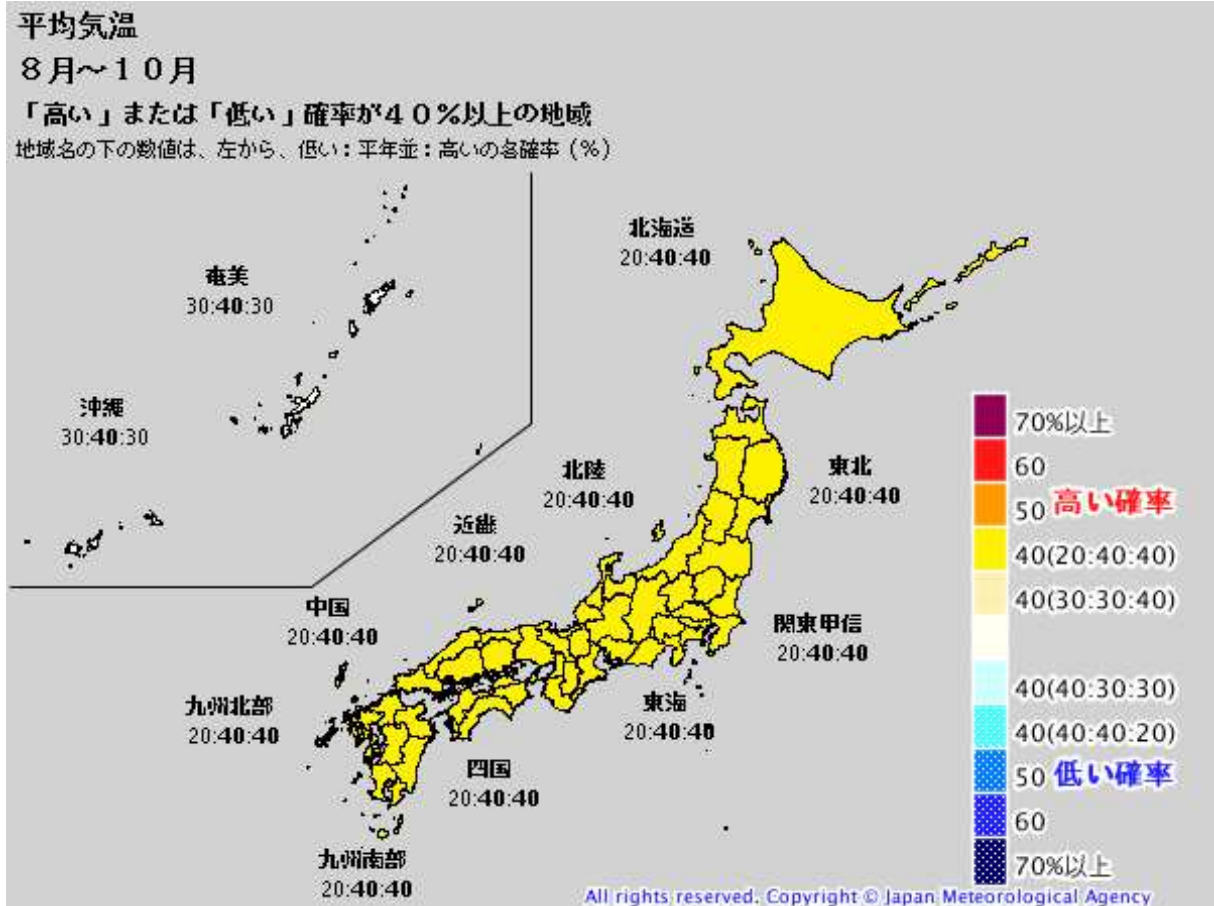
*平均: 昭和39年1月から平成29年12月
 (データ提供: 愛知県西三河農林水産事務所用水管理課)

(2)東海地方の3か月予報(8月~10月)

(名古屋地方気象台 平成30年7月25日発表資料を基に作成)

① 気温

東海地方の3か月全般(8月~10月)の平均気温は、下図のように、低い確率が20%、平年並が40%、高い確率が40%の予報となっています。



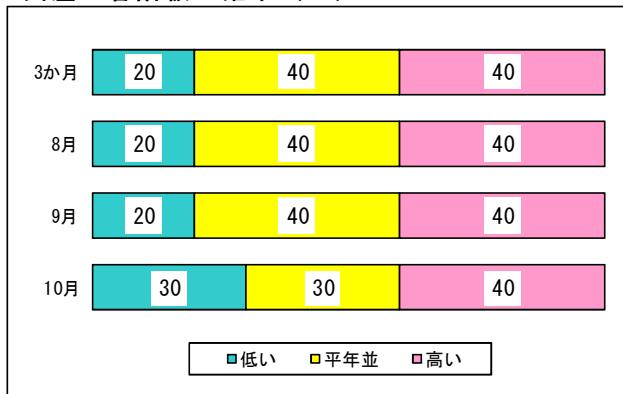
同様に、8月から10月までの月別予報は、下図左のとおりです。

ここでは、気温の各階級の確率に応じて、それぞれの予報を下図右のように±5段階の等級に区分することとします。

この結果、気温は、3か月全般で[+2]、8月と9月は[+2]、10月は[+1]となります。

気温の各階級の確率(%)

(東海地方)



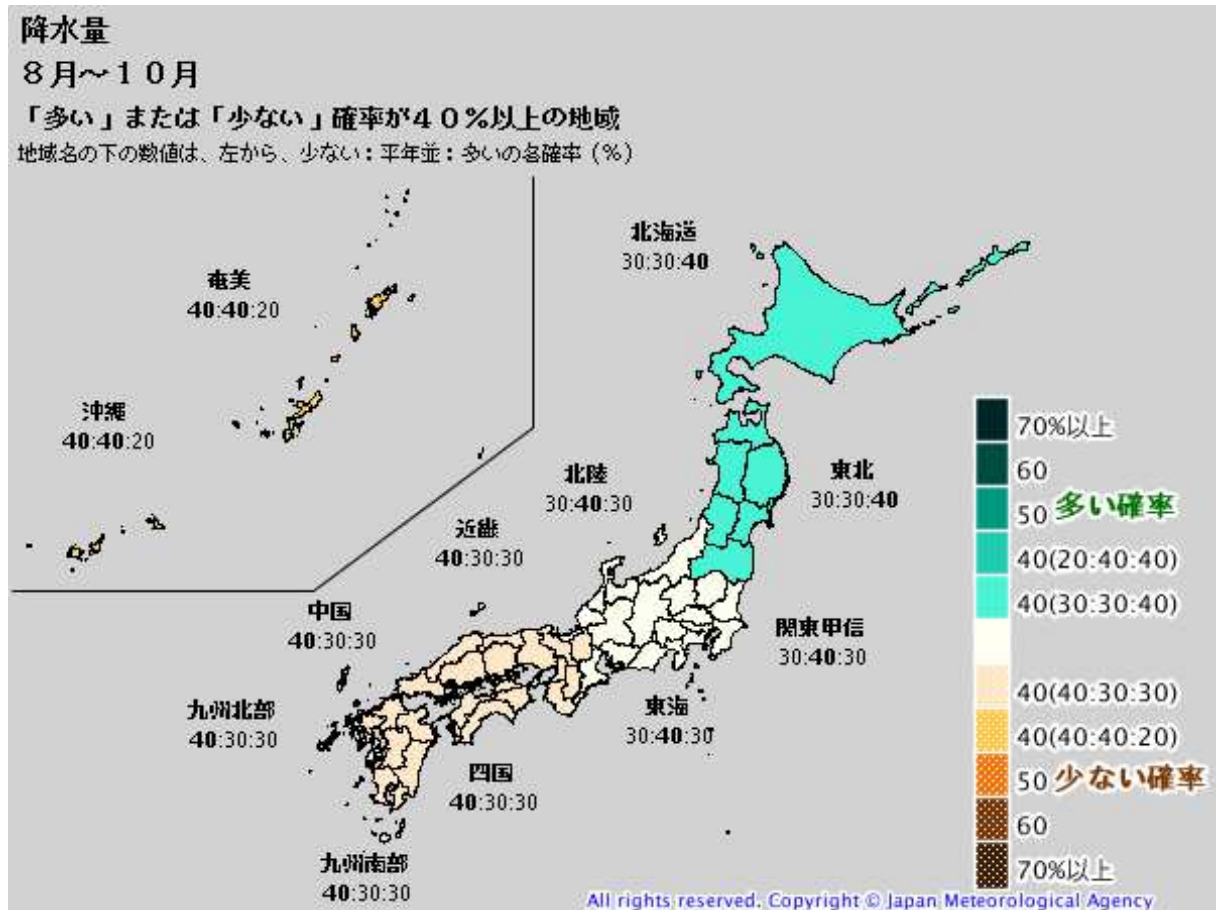
各階級の確率と等級

(東海地方)

気温	等級	予報確率	3か月	8月	9月	10月
高い	+5	: :70				
	+4	: :60				
	+3	: :50				
	+2	20:40:40	●	●	●	
	+1	30:30:40				●
低い	0					
	-1	40:30:30				
	-2	40:40:20				
	-3	50: :				
	-4	60: :				
-5	70: :					

② 降水量

東海地方の3か月全般（8月～10月）の降水量は、下図のように、少ない確率が30%、平年並が40%、多い確率が30%の予報となっています。

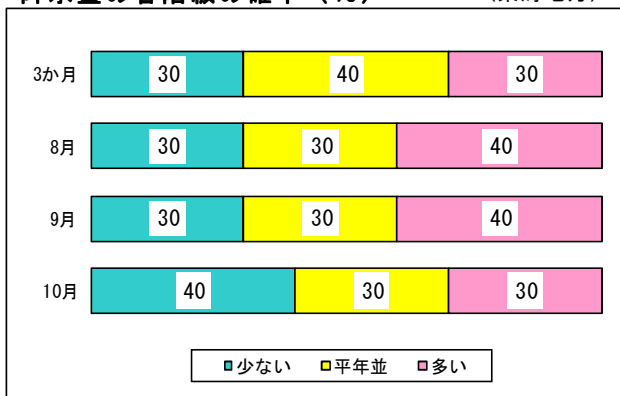


同様に、8月から10月までの月別予報は、下図左のとおりです。

ここでは、気温の各階級の確率に応じて、それぞれの予報を下図右のように±5段階の等級に区分することとします。

この結果、降水量は、3か月全般で[0]、8月と9月は[+1]、10月は[-1]となります。

降水量の各階級の確率（%） (東海地方)



各階級の確率と等級 (東海地方)

降水量	等級	予報確率	3か月	8月	9月	10月
多い	+5	: :70				
	+4	: :60				
	+3	: :50				
	+2	20:40:40				
	+1	30:30:40		●	●	
少ない	0		●			
	-1	40:30:30				●
	-2	40:40:20				
	-3	50: :				
	-4	60: :				
	-5	70: :				