

水源の状況と天候の見通し

(9月～11月)

1	東海地方の天候(8月)	1
2	ダム地点の降水量(8月)	1
3	水源の状況と天候の見通し	2
	(1) 水源の状況	2
	(2) 東海地方の3か月予報(9月～11月)	4

平成30年9月5日

(公財) 愛知・豊川用水振興協会

<http://www.aitoyo.or.jp/>

1 東海地方の天候(8月)

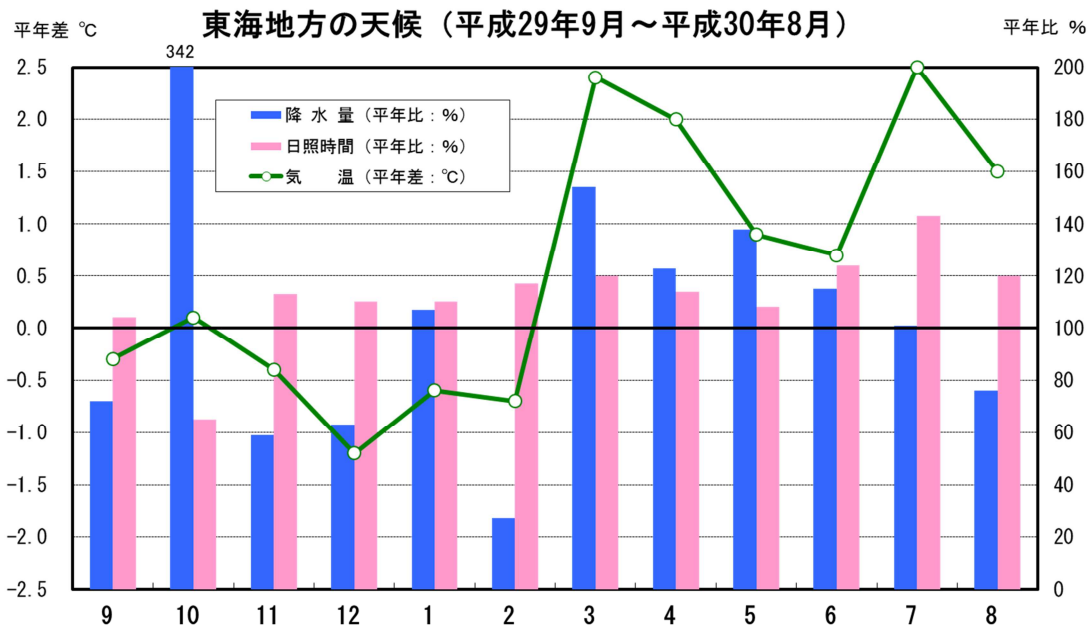
上旬は、太平洋高気圧に覆われて晴れた日が多く、名古屋の日最高気温が統計開始以来第1位の40.3℃を記録するなど顕著な高温となり、猛暑日が続いた所もありました。

中旬は高気圧に覆われて晴れた日もありますが、中頃までは湿った空気で雲が広がりやすく、大気の状態が非常に不安定となり大雨となった所もありました。

下旬は、23日から24日にかけて台風第20号が接近した影響で広い範囲で大雨となりましたが、その後は太平洋高気圧に覆われて晴れた日が多くなりました。

月平均気温は「かなり高い」、月降水量は「平年並」、月間日照時間は「かなり多い」となりました。

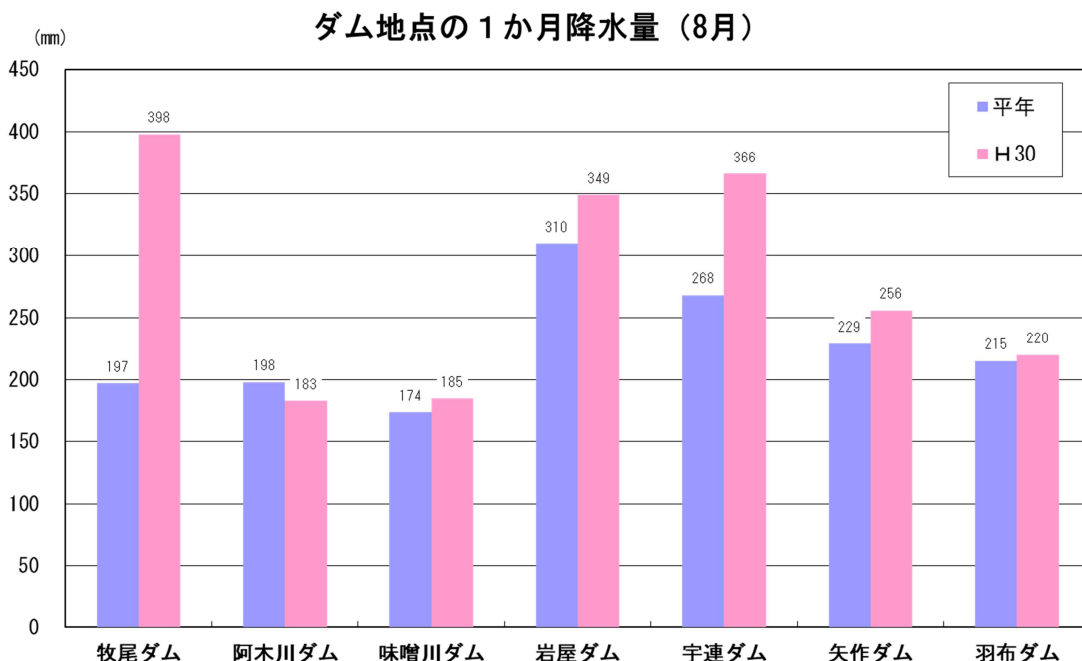
(名古屋地方気象台 平成30年9月3日発表資料を基に作成)



名古屋地方気象台発表資料を基に作成 (14地点の平均)

2 ダム地点の降水量(8月)

ダム地点の1か月の降水量は、7地点の平均で平年比123%となりました。



3 水源の状況と天候の見通し

(1) 水源の状況

平成30年8月31日現在のダム貯水率は、次表のとおりです。
当協会のホームページにおいて、以下の情報を掲載していますので、ご覧下さい。

「あいとよネット」で検索
(<http://www.aitoyo.or.jp/>)

★ダム貯水量曲線

★水源の状況と天候の見通し(3か月予報) [月1回更新]

木曾川、豊川、矢作川水系のダム貯水率

H30.8.31

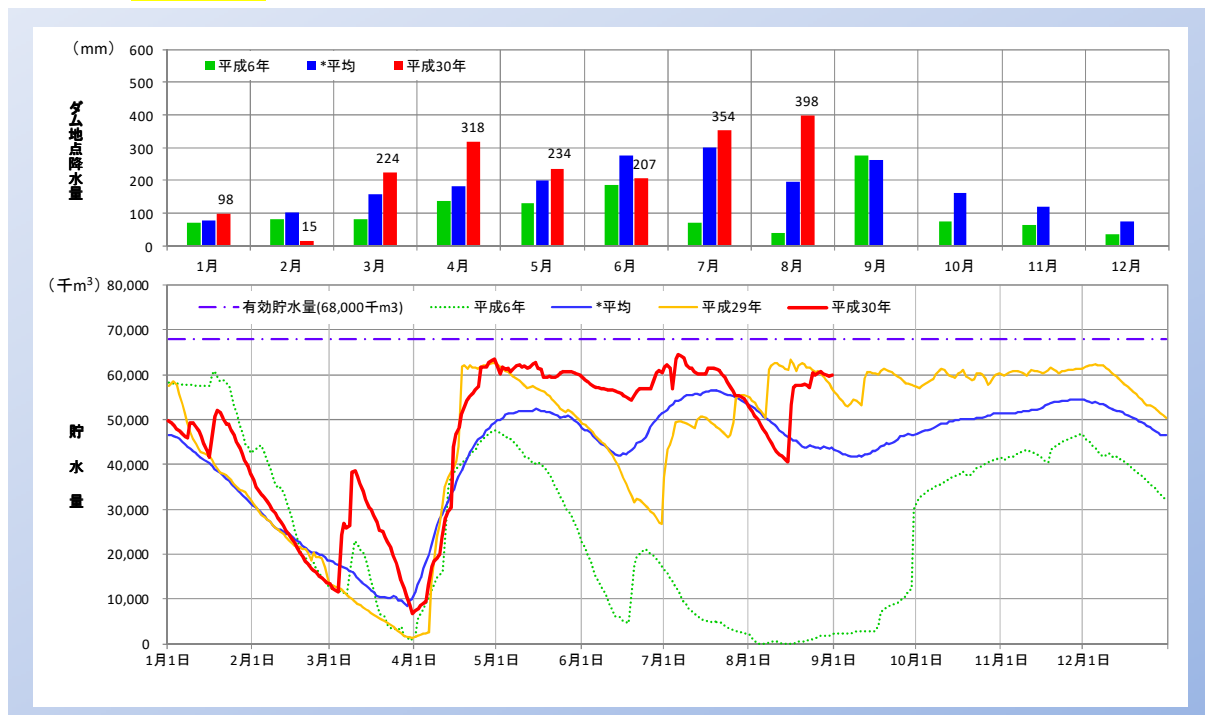
水 源	利水容量 (千m ³)	貯 水 量 (千m ³)	貯水率 (%)	平年貯水率 (%)	平年との差 (%)
木曾川水系					
牧尾ダム	68,000	59,936	88.1	64.3	+ 23.8
阿木川ダム	22,000	19,157	87.1	90.3	△ 3.3
味噌川ダム	31,000	29,680	95.7	96.7	△ 1.0
岩屋ダム	61,900	61,900	100.0	90.1	+ 9.9
豊川水系					
宇連ダム	28,420	18,653	65.6	65.0	+ 0.6
豊川用水全体	51,820	40,022	77.2	71.7	+ 5.5
矢作川水系					
矢作ダム	50,000	30,200	60.4	62.4	△ 2.0
羽布ダム	18,461	16,521	89.5	59.6	+ 29.9

注) 貯水率は、当日の24時(木曾川・豊川)または9時(矢作川)の値
貯水量曲線は、ホームページに掲載

<http://www.aitoyo.or.jp/tyosui.html>

牧尾ダムの貯水量曲線

貯水量 **59,936 千m³** 8月31日 現在

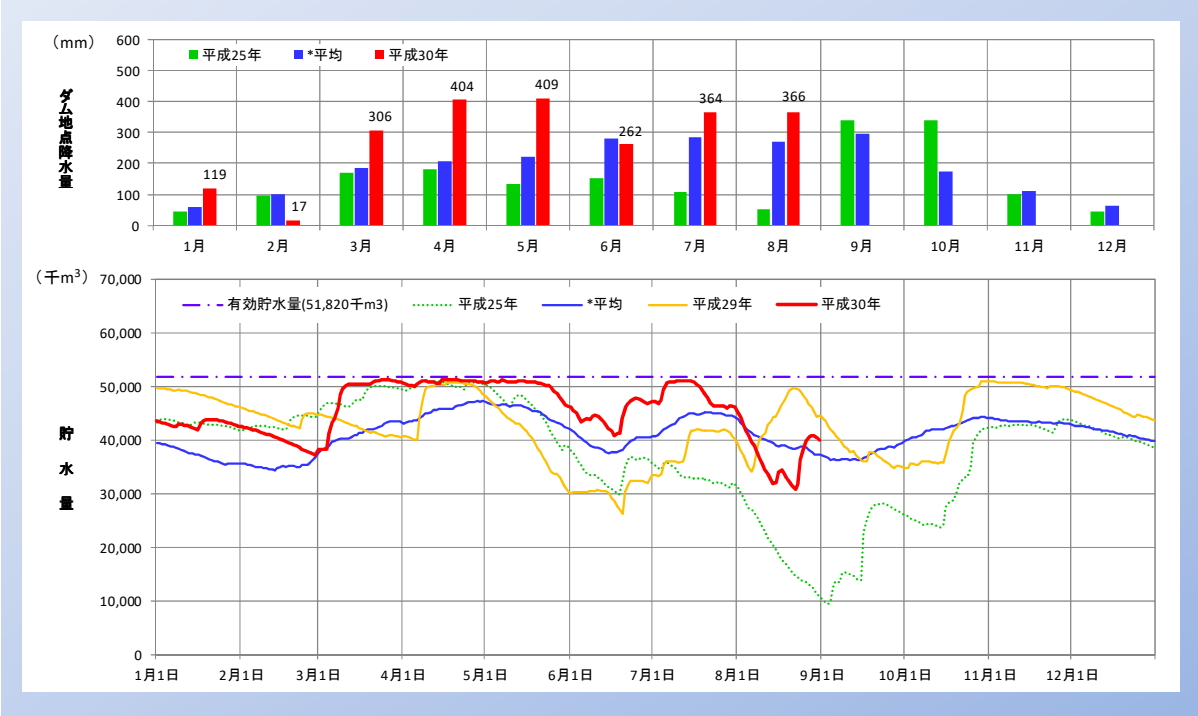


*平均: 昭和37年1月から平成29年12月

(データ提供: 独立行政法人水資源機構愛知用水総合管理所 URL <http://www.water.go.jp/chubu/aityosui/>)

豊川用水全体の貯水量曲線

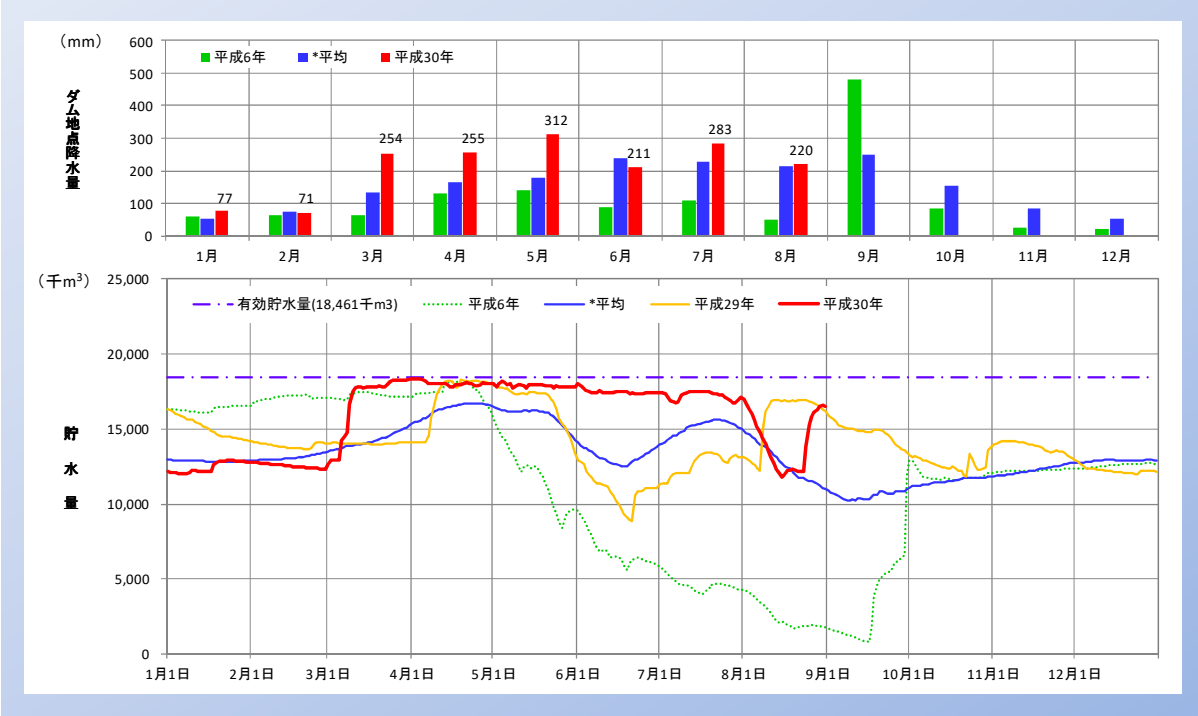
貯水量 **40,022 千m³** 8月31日 現在



*平均: 平成14年4月から平成29年12月 (雨量は昭和43年4月から平成29年12月)
 (データ提供: 独立行政法人水資源機構豊川用水総合事業部 URL <http://www.water.go.jp/chubu/toyokawa/>)

羽布ダムの貯水量曲線

貯水量 **16,521 千m³** 8月31日 現在



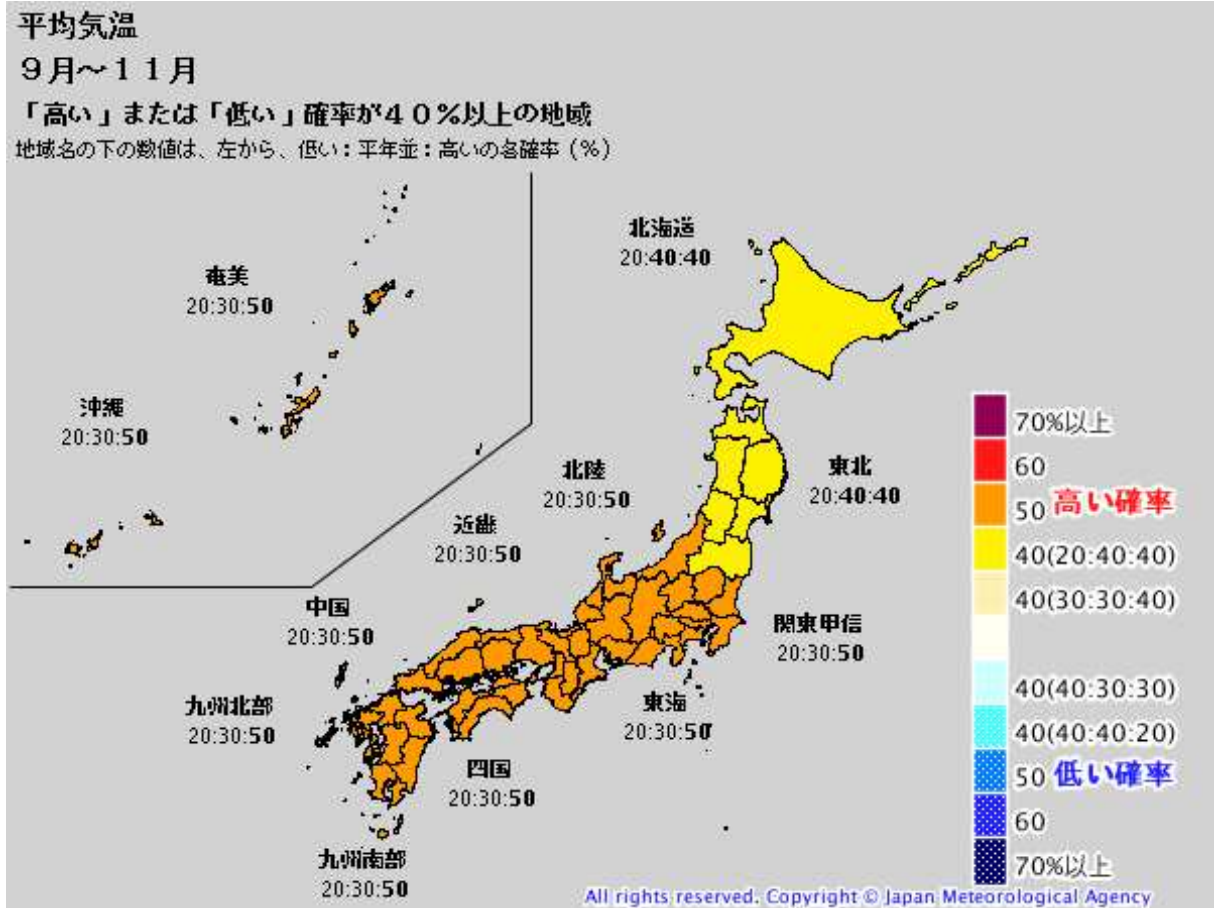
*平均: 昭和39年1月から平成29年12月
 (データ提供: 愛知県西三河農林水産事務所用水管理課)

(2)東海地方の3か月予報(9月~11月)

(名古屋地方気象台 平成 30 年 8 月 24 日発表資料を基に作成)

① 気温

東海地方の3か月全般（9月～11月）の平均気温は、下図のように、低い確率が20%、平年並が30%、高い確率が50%の予報となっています。



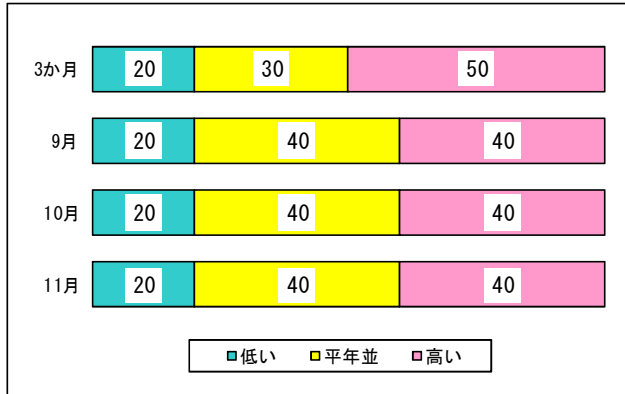
同様に、9月から11月までの月別予報は、下図左のとおりです。

ここでは、気温の各階級の確率に応じて、それぞれの予報を下図右のように±5段階の等級に区分することとします。

この結果、気温は、3か月全般で[+3]、9月、10月、11月ともに[+2]となります。

気温の各階級の確率(%)

(東海地方)



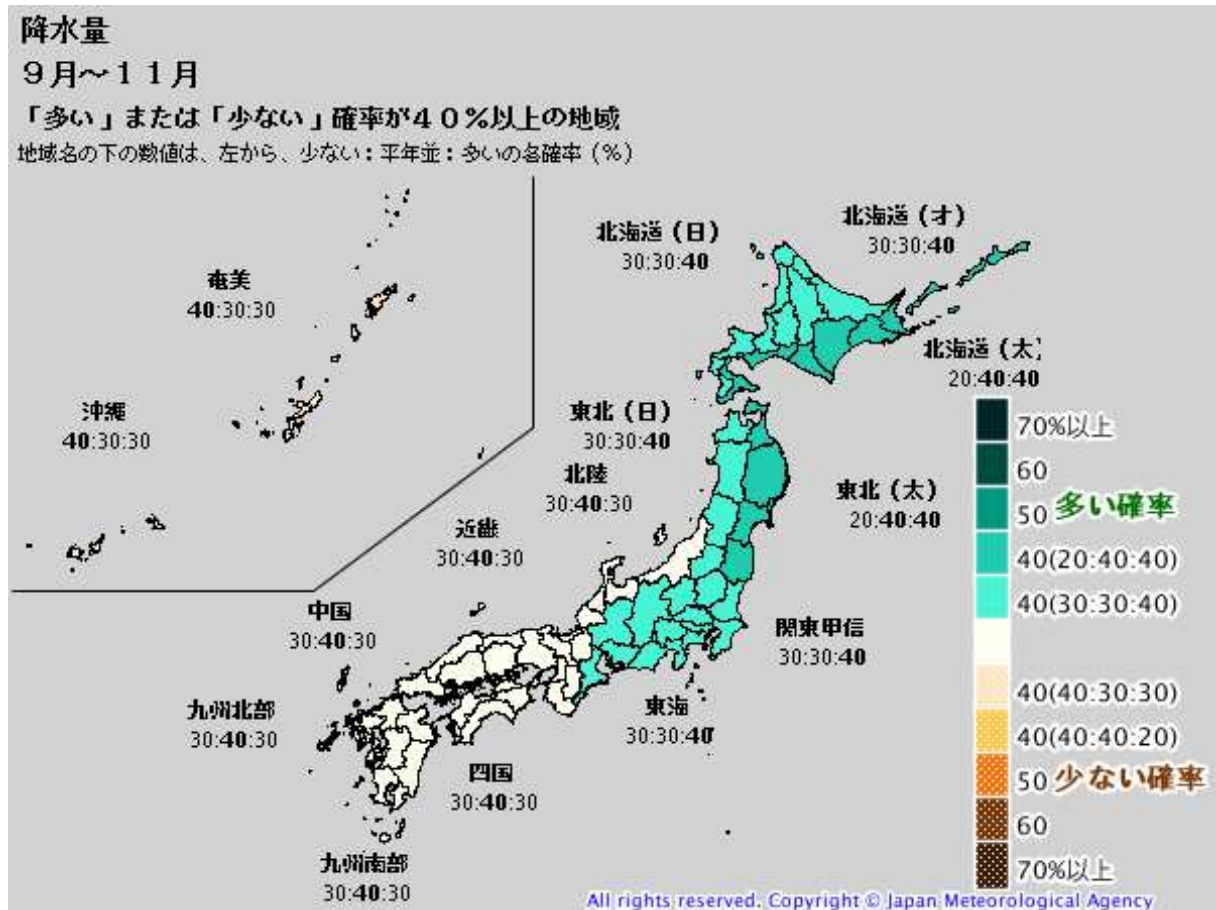
各階級の確率と等級

(東海地方)

気温	等級	予報確率	3か月	9月	10月	11月
高い	+5	: :70				
	+4	: :60				
	+3	: :50	●			
	+2	20:40:40		●	●	●
	+1	30:30:40				
低い	0					
	-1	40:30:30				
	-2	40:40:20				
	-3	50: : :				
	-4	60: : :				
-5	70: : :					

② 降水量

東海地方の3か月全般（9月～11月）の降水量は、下図のように、少ない確率が30%、平年並が30%、多い確率が40%の予報となっています。

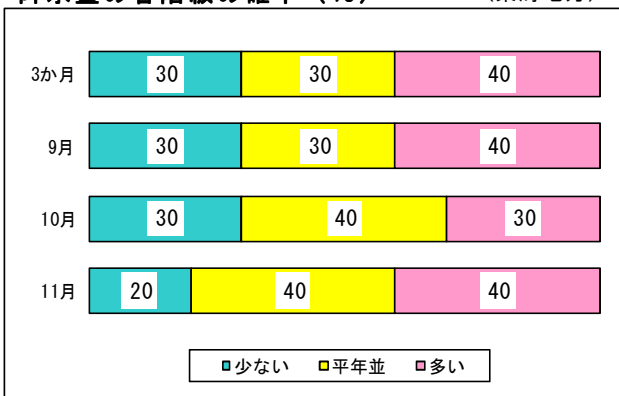


同様に、9月から11月までの月別予報は、下図左のとおりです。

ここでは、気温の各階級の確率に応じて、それぞれの予報を下図右のように±5段階の等級に区分することとします。

この結果、降水量は、3か月全般で[+1]、9月は[+1]、10月は[0]、11月は[+2]となります。

降水量の各階級の確率 (%) (東海地方)



各階級の確率と等級 (東海地方)

降水量	等級	予報確率	3か月	9月	10月	11月
多い	+5	: :70				
	+4	: :60				
	+3	: :50				
	+2	20:40:40				●
	+1	30:30:40	●	●		
少ない	0				●	
	-1	40:30:30				
	-2	40:40:20				
	-3	50: :				
	-4	60: :				
	-5	70: :				