

水源の状況と天候の見通し

(3月～5月)

1	東海地方の天候（2月）	1
2	ダム地点の降水量（2月）	1
3	水源の状況と天候の見通し.....	2
	（1）水源の状況.....	2
	（2）東海地方の3か月予報（3月～5月）	4

令和2年3月5日

(公財) 愛知・豊川用水振興協会

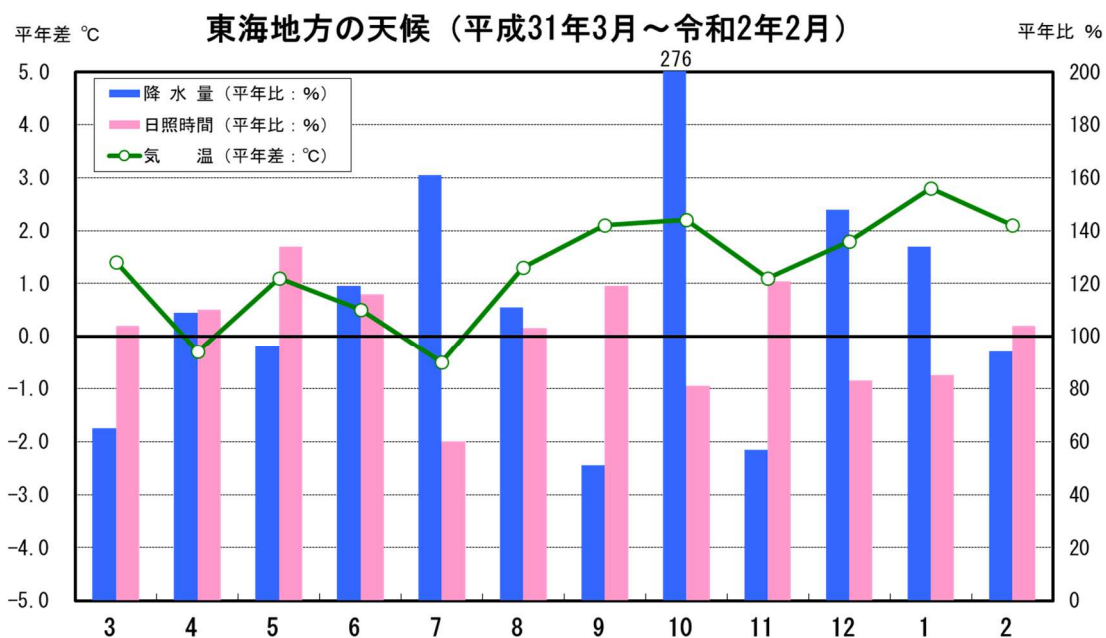
<http://www.aitoyo.or.jp/>

1 東海地方の天候(2月)

高気圧と低気圧が交互に通過し、冬型の気圧配置となる日が少なくなりました。暖かい空気に覆われやすかったことや、南からの暖かい空気が流入した時期もあったため、月平均気温はかなり高くなりました。岐阜県山間部では、寒気の影響を受けにくかったため、月降雪量はかなり少なくなりました。

月平均気温は「かなり高い」、月降水量は「平年並」、月間日照時間は「平年並」となりました。

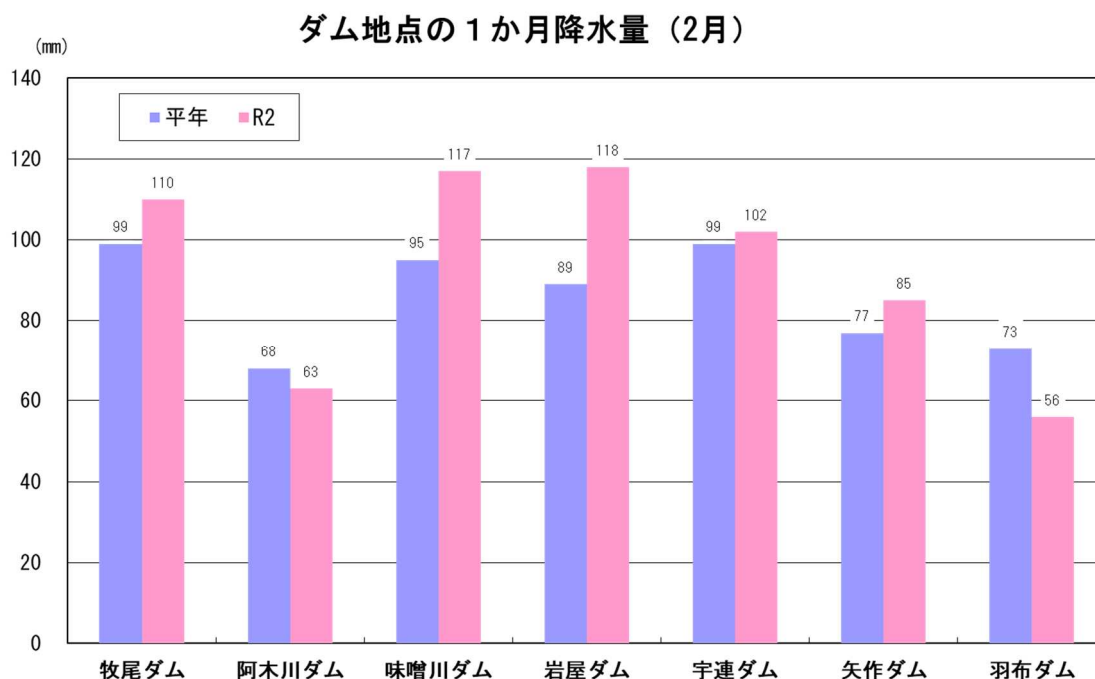
(名古屋地方気象台 令和2年3月5日発表資料を基に作成)



名古屋地方気象台発表資料を基に作成 (14地点の平均)

2 ダム地点の降水量(2月)

ダム地点の1か月の降水量は、7地点の平均で平年比109%となりました。



3 水源の状況と天候の見通し

(1) 水源の状況

令和2年2月29日現在のダム貯水率は、次表のとおりです。
当協会のホームページにおいて、以下の情報を掲載していますので、ご覧ください。

「あいとよネット」で検索
(<http://www.aitoyo.or.jp/>)

★ダム貯水量曲線

★水源の状況と天候の見通し(3か月予報) [月1回更新]

木曾川、豊川、矢作川水系のダム貯水率

R2.2.29

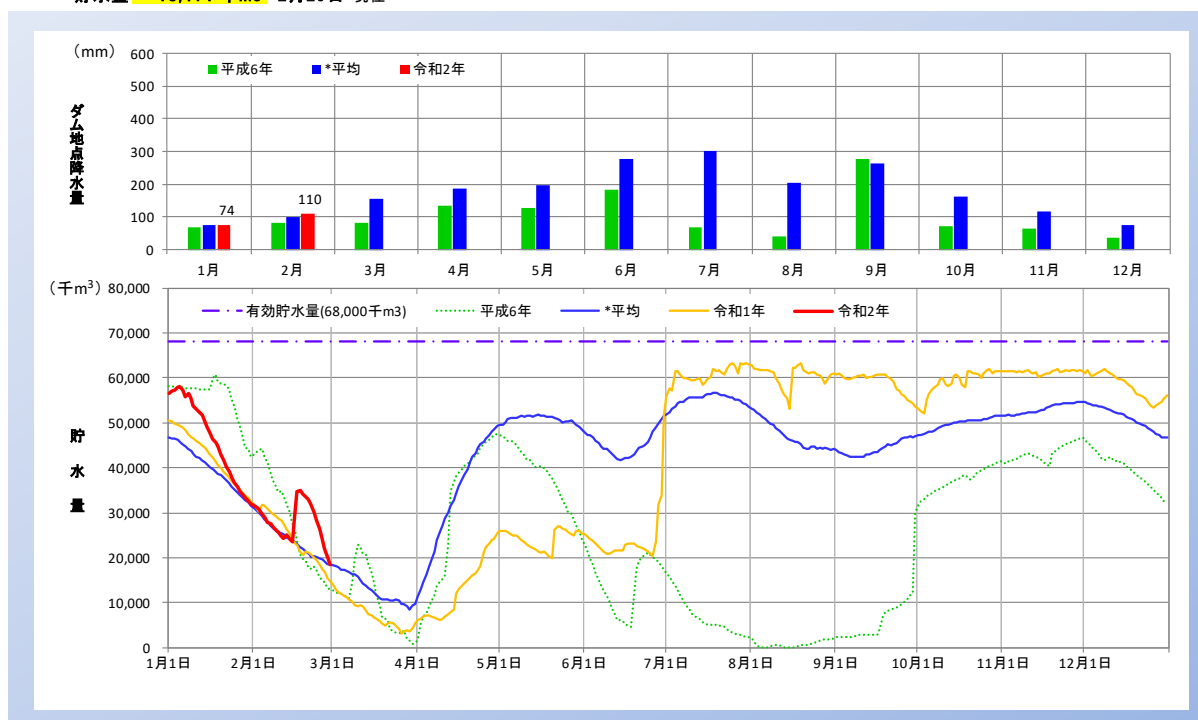
水 源	利水容量 (千m3)	貯 水 量 (千m3)	貯水率 (%)	平年貯水率 (%)	平年との差 (%)
木曾川水系					
牧尾ダム	68,000	18,414	27.1	25.1	+ 1.9
阿木川ダム	22,000	22,000	100.0	77.6	+ 22.4
味噌川ダム	31,000	31,000	100.0	97.0	+ 3.0
岩屋ダム	61,900	50,175	81.1	68.5	+ 12.5
豊川水系					
宇連ダム	28,420	23,639	83.2	52.1	+ 31.1
豊川用水全体	51,820	43,580	84.1	74.4	+ 9.7
矢作川水系					
矢作ダム	65,000	24,300	37.4	37.0	+ 0.4
羽布ダム	18,461	12,428	67.3	70.4	△ 3.1

注) 貯水率は、当日の24時(木曾川・豊川)または9時(矢作川)の値
貯水量曲線は、ホームページに掲載

<http://www.aitoyo.or.jp/tyosui.html>

牧尾ダムの貯水量曲線

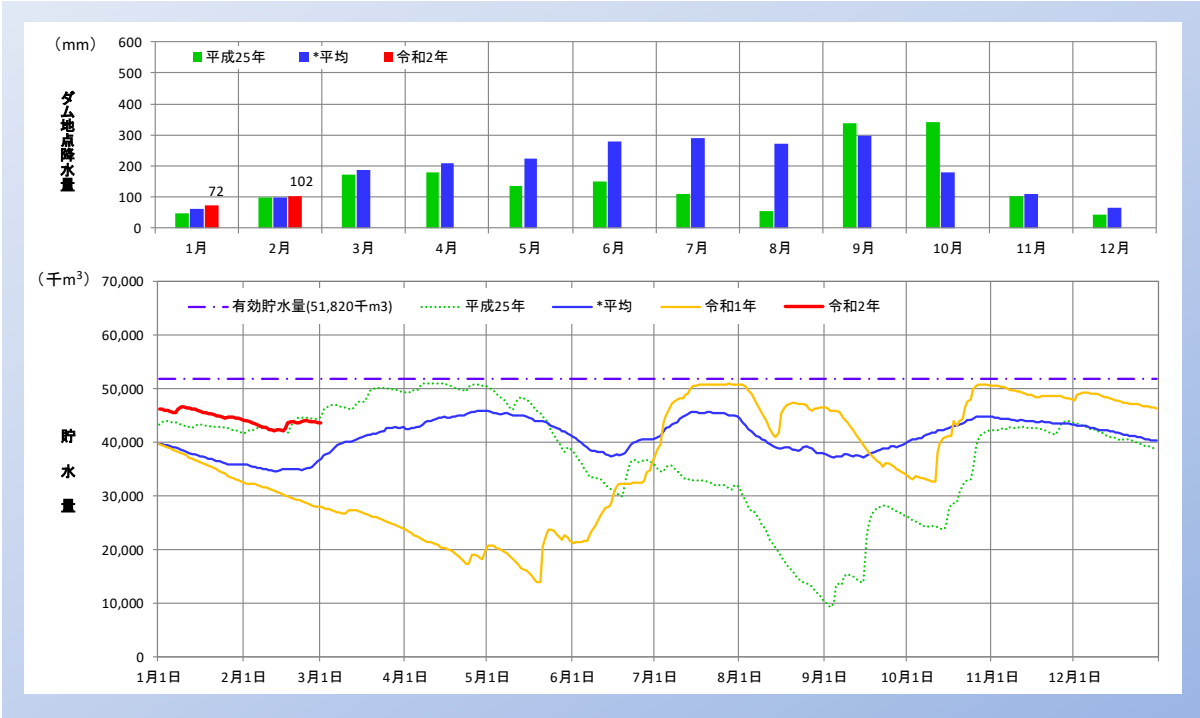
貯水量 **18,414 千m3** 2月29日 現在



*平均: 昭和37年1月から令和1年12月
(データ提供: 独立行政法人水資源機構愛知用水総合管理所URL <http://www.water.go.jp/chubu/aitoyosui/>)

豊川用水全体の貯水量曲線

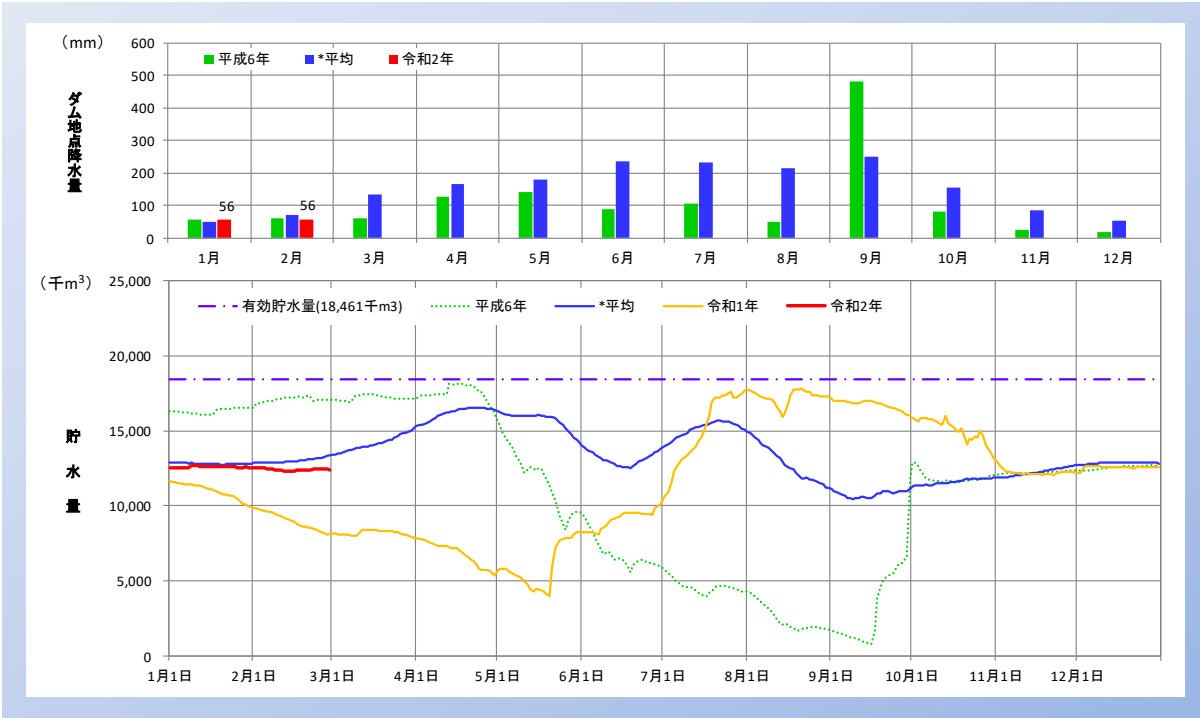
貯水量 **43,580 千m³** 2月29日 現在



*平均: 平成14年4月から令和1年12月 (雨量は昭和43年4月から令和1年12月)
 (データ提供: 独立行政法人水資源機構豊川用水総合事業部 URL <http://www.water.go.jp/chubu/toyokawa/>)

羽布ダムの貯水量曲線

貯水量 **12,428 千m³** 2月29日 現在



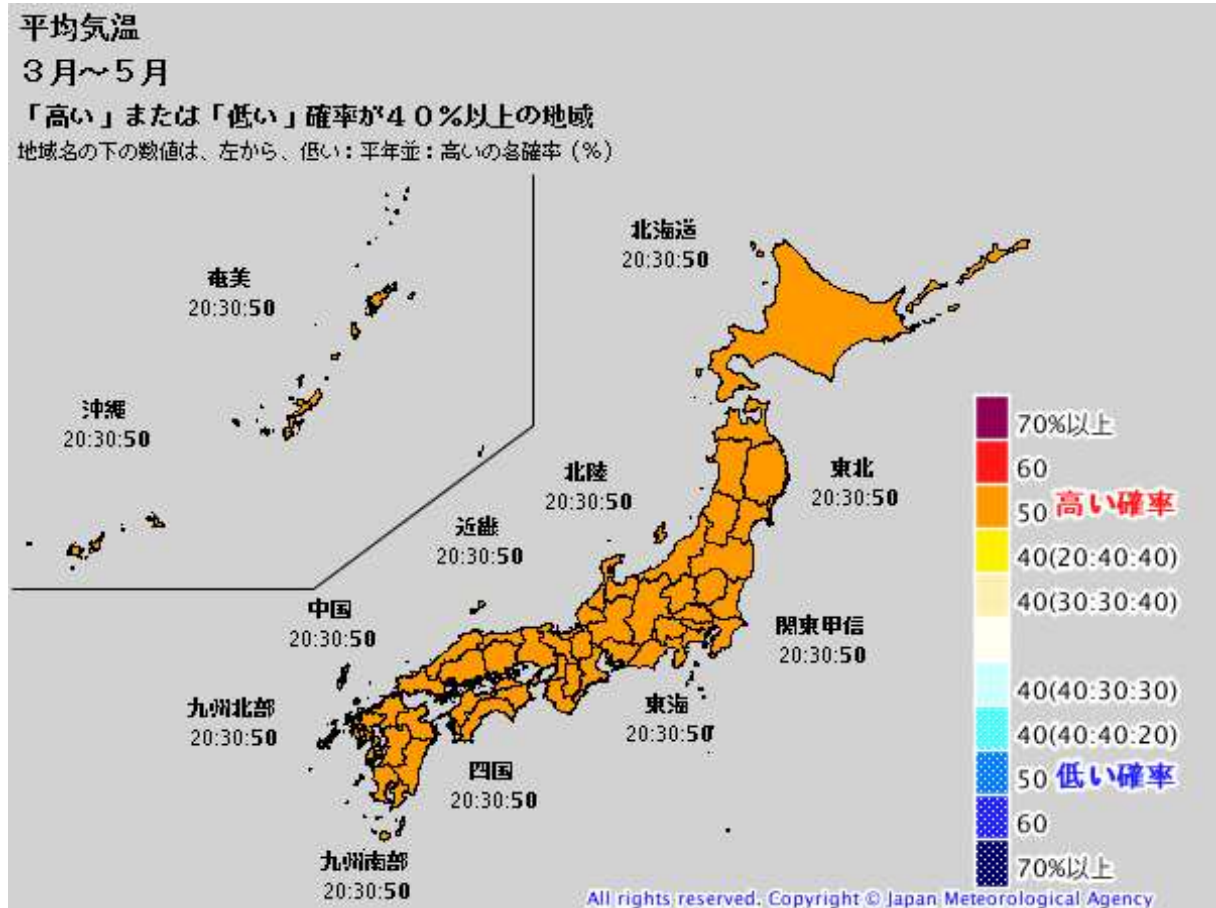
*平均: 昭和39年1月から令和1年12月
 (データ提供: 愛知県西三河農林水産事務所用水管理課)

(2)東海地方の3か月予報(3月~5月)

(名古屋地方気象台 令和2年2月25日発表資料を基に作成)

① 気温

東海地方の3か月全般(3月~5月)の平均気温は、下図のように、低い確率が20%、平年並が30%、高い確率が50%の予報となっています。

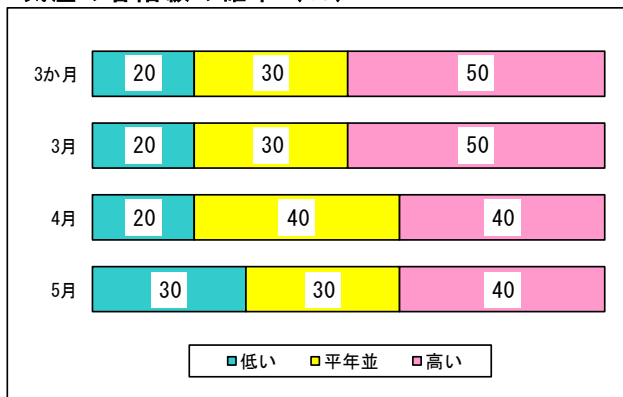


同様に、3月から5月までの月別予報は、下図左のとおりです。

ここでは、気温の各階級の確率に応じて、それぞれの予報を下図右のように±5段階の等級に区分することとします。

この結果、気温は、3か月全般で[+3]、3月は[+3]、4月は[+2]、5月は[+1]となります。

気温の各階級の確率 (%) (東海地方)

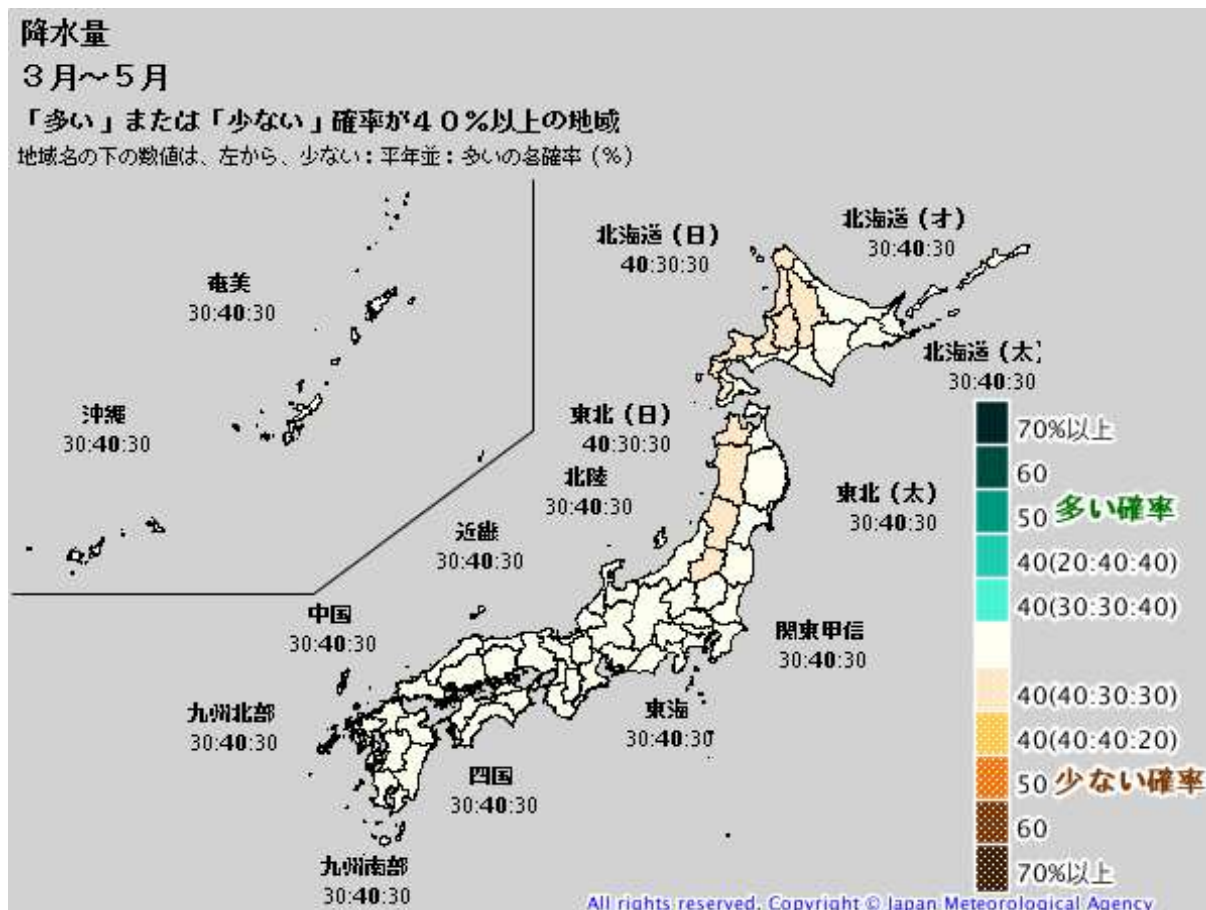


各階級の確率と等級 (東海地方)

気温	等級	予報確率	3か月	3月	4月	5月
+5	70以上	: : 70				
+4	60	: : 60				
+3	50 (高い確率)	: : 50	●	●		
+2	40(20:40:40)	20:40:40			●	
+1	40(30:30:40)	30:30:40				●
0						
-1	40(40:30:30)	40:30:30				
-2	40(40:40:20)	40:40:20				
-3	50 (低い確率)	50: : :				
-4	60	60: : :				
-5	70以上	70: : :				

② 降水量

東海地方の3か月全般（3月～5月）の降水量は、下図のように、少ない確率が30%、平年並が40%、多い確率が30%の予報となっています。

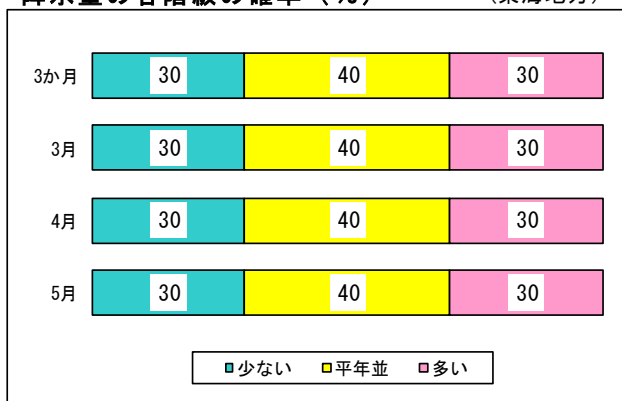


同様に、3月から5月までの月別予報は、下図左のとおりです。

ここでは、気温の各階級の確率に応じて、それぞれの予報を下図右のように±5段階の等級に区分することとします。

この結果、降水量は、3か月全般で[0]、3月、4月、5月ともに[0]となります。

降水量の各階級の確率（%） (東海地方)



各階級の確率と等級 (東海地方)

降水量	等級	予報確率	3か月	3月	4月	5月
多い	+5	: :70				
	+4	: :60				
	+3	: :50				
	+2	20:40:40				
	+1	30:30:40				
0			●	●	●	●
少ない	-1	40:30:30				
	-2	40:40:20				
	-3	50: :				
	-4	60: :				
	-5	70: :				