

水源の状況と天候の見通し

(9月～11月)

1	東海地方の天候(8月)	1
2	ダム地点の降水量(8月)	1
3	水源の状況と天候の見通し	2
	(1) 水源の状況	2
	(2) 東海地方の3か月予報(9月～11月)	4

令和2年9月3日

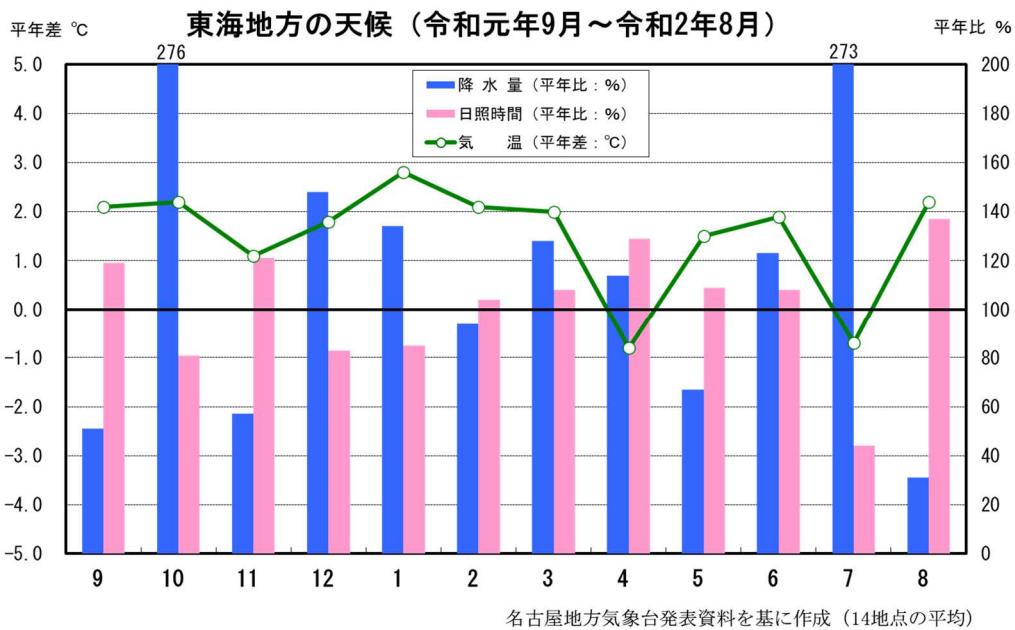
(公財) 愛知・豊川用水振興協会

<http://www.aitoyo.or.jp/>

1 東海地方の天候(8月)

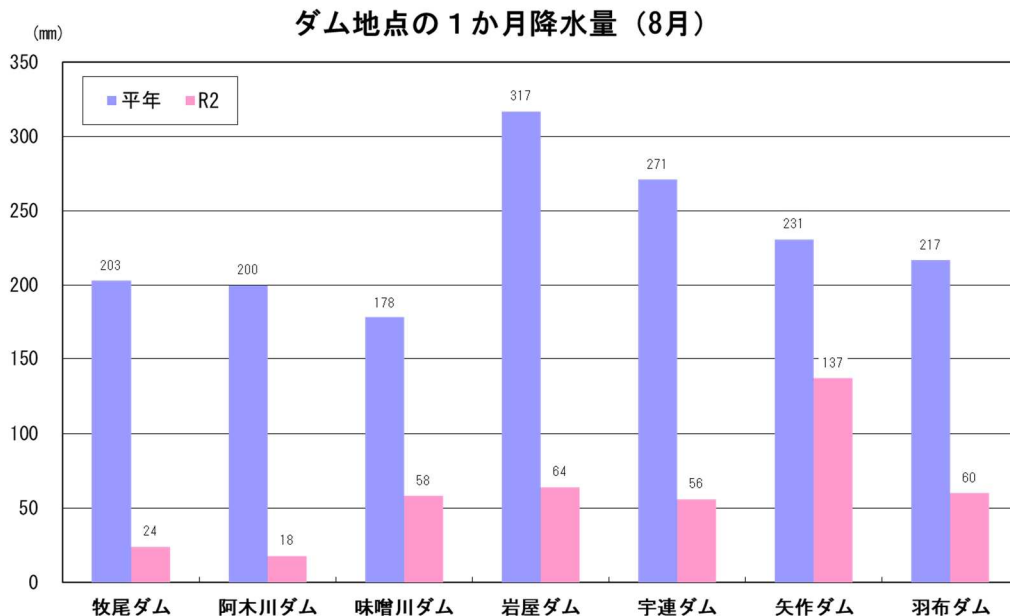
勢力の強い太平洋高気圧に覆われて晴れた日が多く、月間日照時間はかなり多くなりました。上空の寒気や南からの湿った空気の影響で雨や雷雨となった所があり大雨となった所がありました。月間降水量はかなり少なくなりました。また、暖かい空気に覆われやすかったため、月平均気温はかなり高くなり、東海地方の月平均気温平年差は+2.2℃と、1946年の統計開始以来、8月として1位の高温となりました。最高気温が35℃以上の猛暑日が続いた所があり、特に17日には浜松（静岡県）で日最高気温が歴代全国1位タイの41.1℃を観測するなど、記録的な高温になった所がありました。なお、東海地方は8月1日ごろ梅雨明け（確定値）しました。

(名古屋地方気象台 令和2年9月3日発表資料を基に作成)



2 ダム地点の降水量(8月)

ダム地点の1か月の降水量は、7地点の平均で平年比26%となりました。



3 水源の状況と天候の見通し

(1) 水源の状況

令和2年8月31日現在のダム貯水率は、次表のとおりです。
当協会のホームページにおいて、以下の情報を掲載していますので、ご覧下さい。

「あいとよネット」で検索
(<http://www.aitoyo.or.jp/>)

★ダム貯水量曲線

★水源の状況と天候の見通し(3か月予報) [月1回更新]

木曽川、豊川、矢作川水系のダム貯水率

R2.8.31

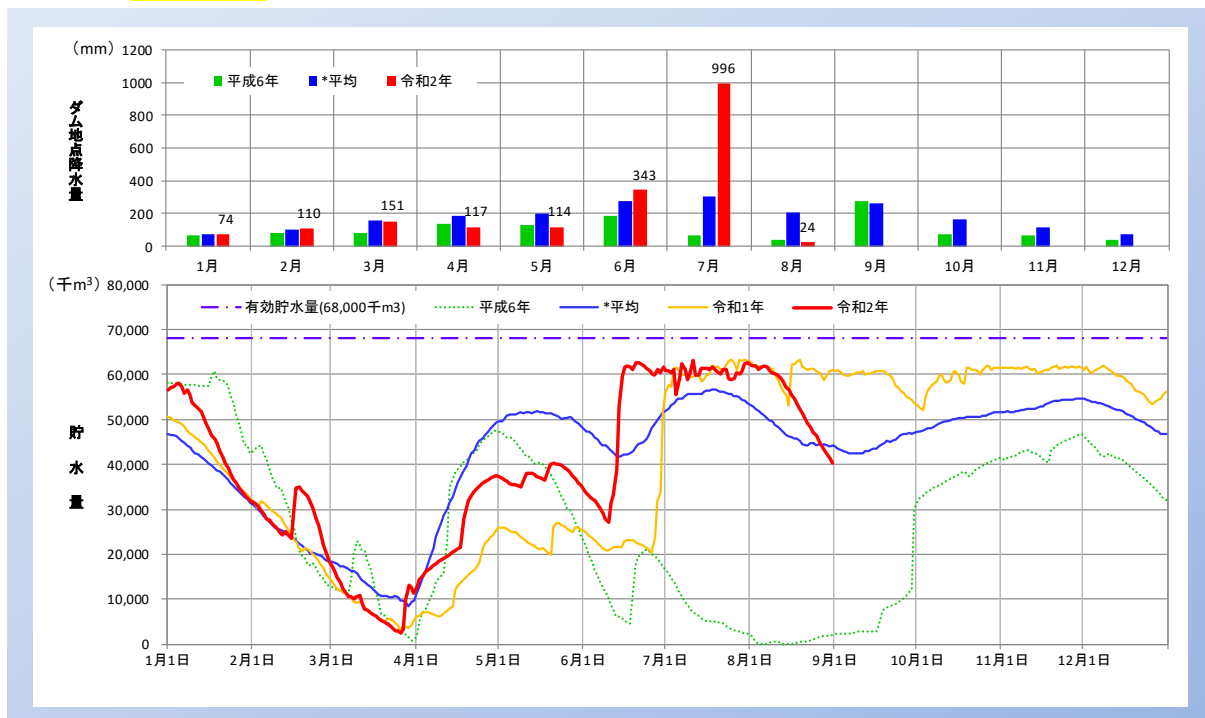
水 源	利水容量 (千m3)	貯 水 量 (千m3)	貯水率 (%)	平年貯水率 (%)	平年との差 (%)
木曽川水系					
牧尾ダム	68,000	40,406	59.4	65.1	△ 5.7
阿木川ダム	22,000	19,592	89.1	90.6	△ 1.5
味噌川ダム	31,000	30,684	99.0	96.8	+ 2.2
岩屋ダム	61,900	61,900	100.0	90.5	+ 9.5
豊川水系					
宇連ダム	28,420	9,597	33.8	65.4	△ 31.6
豊川用水全体	51,820	29,199	56.3	73.0	△ 16.7
矢作川水系					
矢作ダム	50,000	36,600	73.2	62.2	+ 11.0
羽布ダム	18,461	16,379	88.7	60.7	+ 28.0

注) 貯水率は、当日の24時(木曽川・豊川)または9時(矢作川)の値
貯水量曲線は、ホームページに掲載

<http://www.aitoyo.or.jp/tyosui.html>

牧尾ダムの貯水量曲線

貯水量 **40,406 千m3** 8月31日 現在

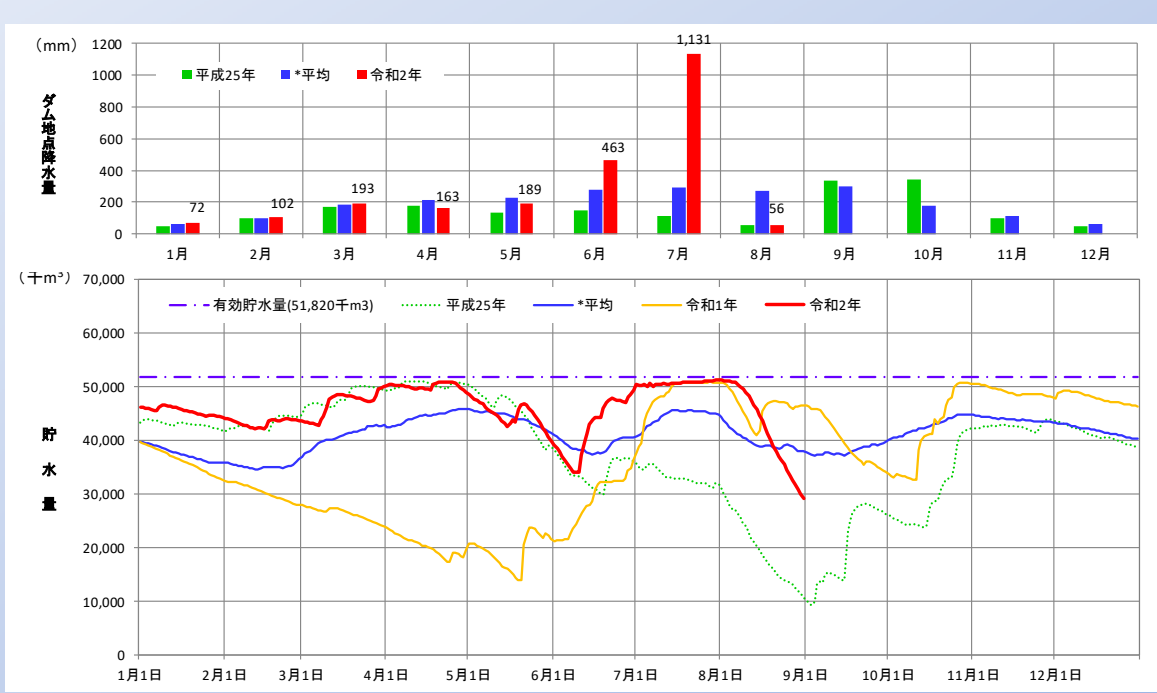


*平均: 昭和37年1月から令和1年12月

(データ提供: 独立行政法人水資源機構愛知用水総合管理所 URL <http://www.water.go.jp/chubu/aitosui/>)

豊川用水全体の貯水量曲線

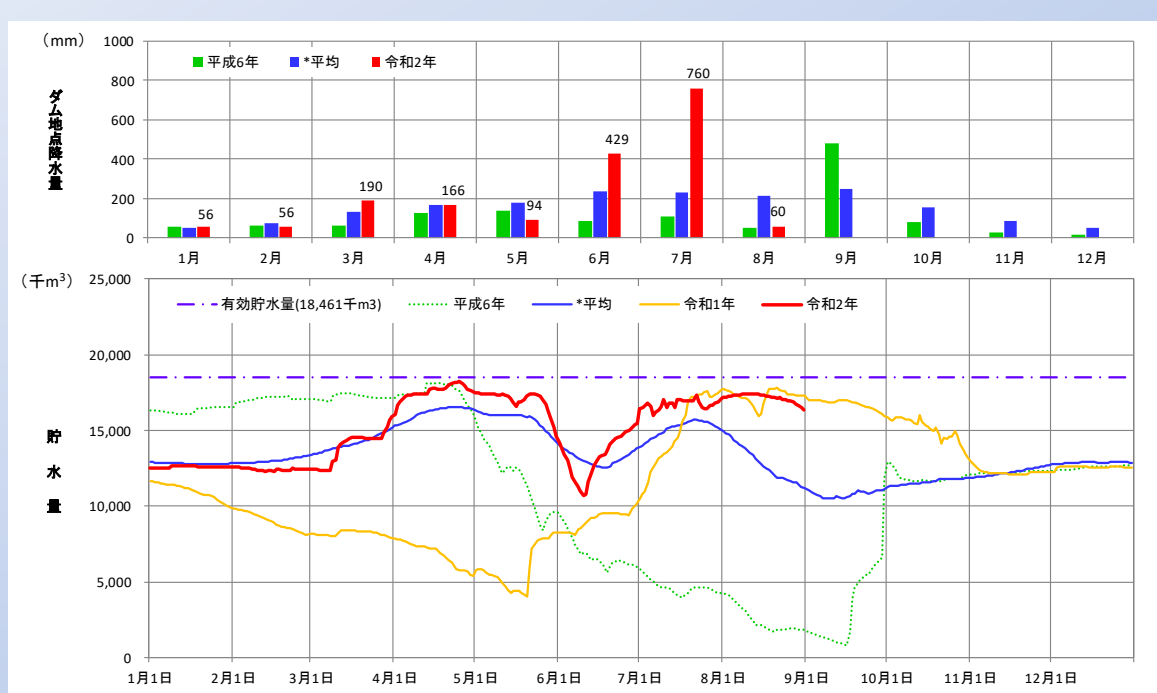
貯水量 **29,199 千m³** 8月31日 現在



*平均: 平成14年4月から令和1年12月 (雨量は昭和43年4月から令和1年12月)
 (データ提供: 独立行政法人水資源機構豊川用水総合事業部URL <http://www.water.go.jp/chubu/toyokawa/>)

羽布ダムの貯水量曲線

貯水量 **16,379 千m³** 8月31日 現在



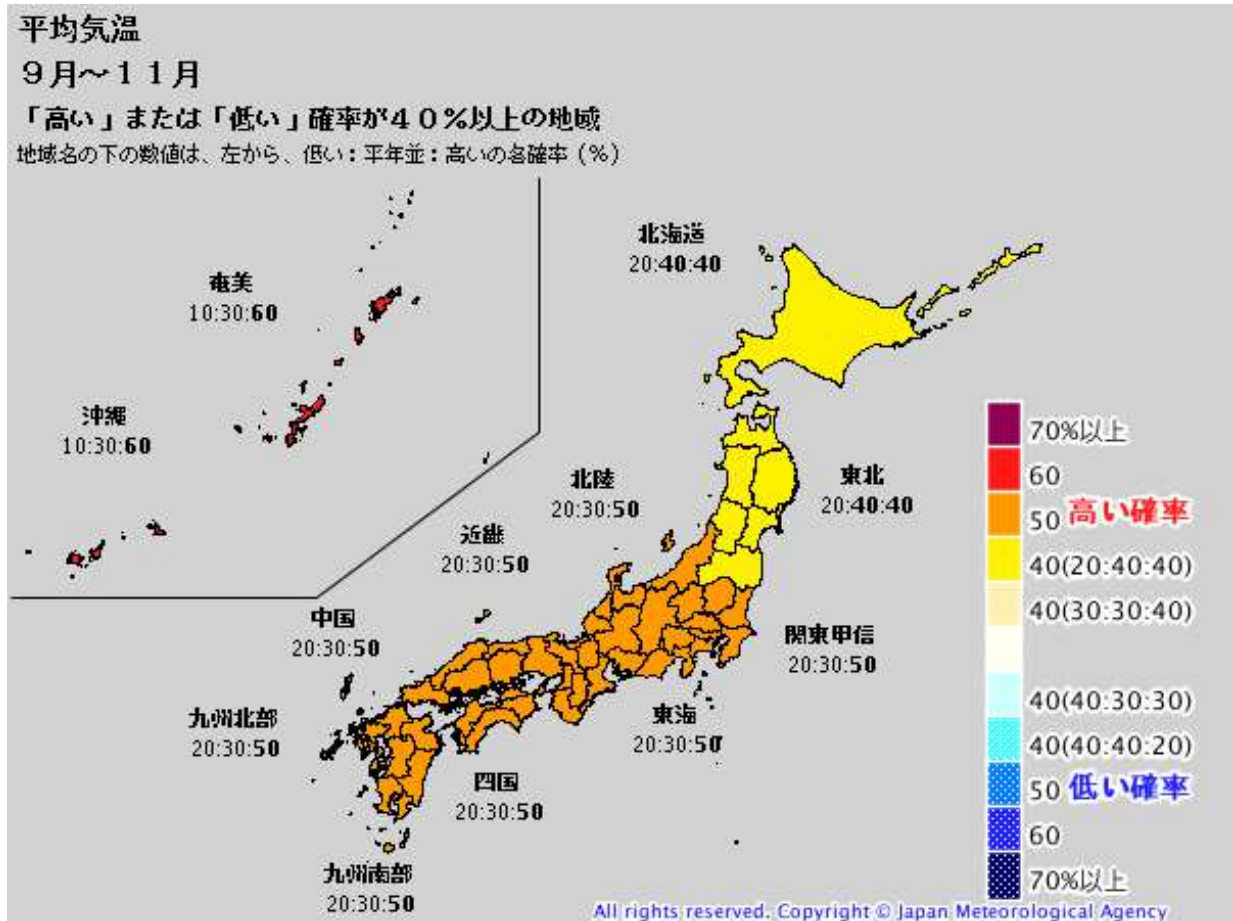
*平均: 昭和39年1月から令和1年12月
 (データ提供: 愛知県西三河農林水産事務所用水管理課)

(2)東海地方の3か月予報(9月~11月)

(名古屋地方気象台 令和2年8月25日発表資料を基に作成)

① 気温

東海地方の3か月全般(9月~11月)の平均気温は、下図のように、低い確率が20%、平年並が30%、高い確率が50%の予報となっています。



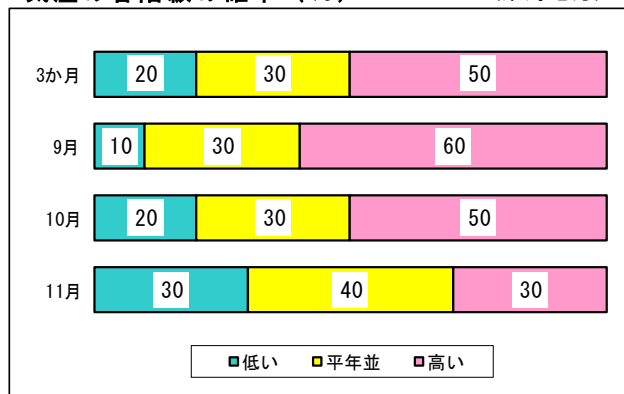
同様に、9月から11月までの月別予報は、下図左のとおりです。

ここでは、気温の各階級の確率に応じて、それぞれの予報を下図右のように±5段階の等級に区分することとします。

この結果、気温は、3か月全般で[+3]、9月は[+4]、10月は[+3]、11月は[0]となります。

気温の各階級の確率(%)

(東海地方)



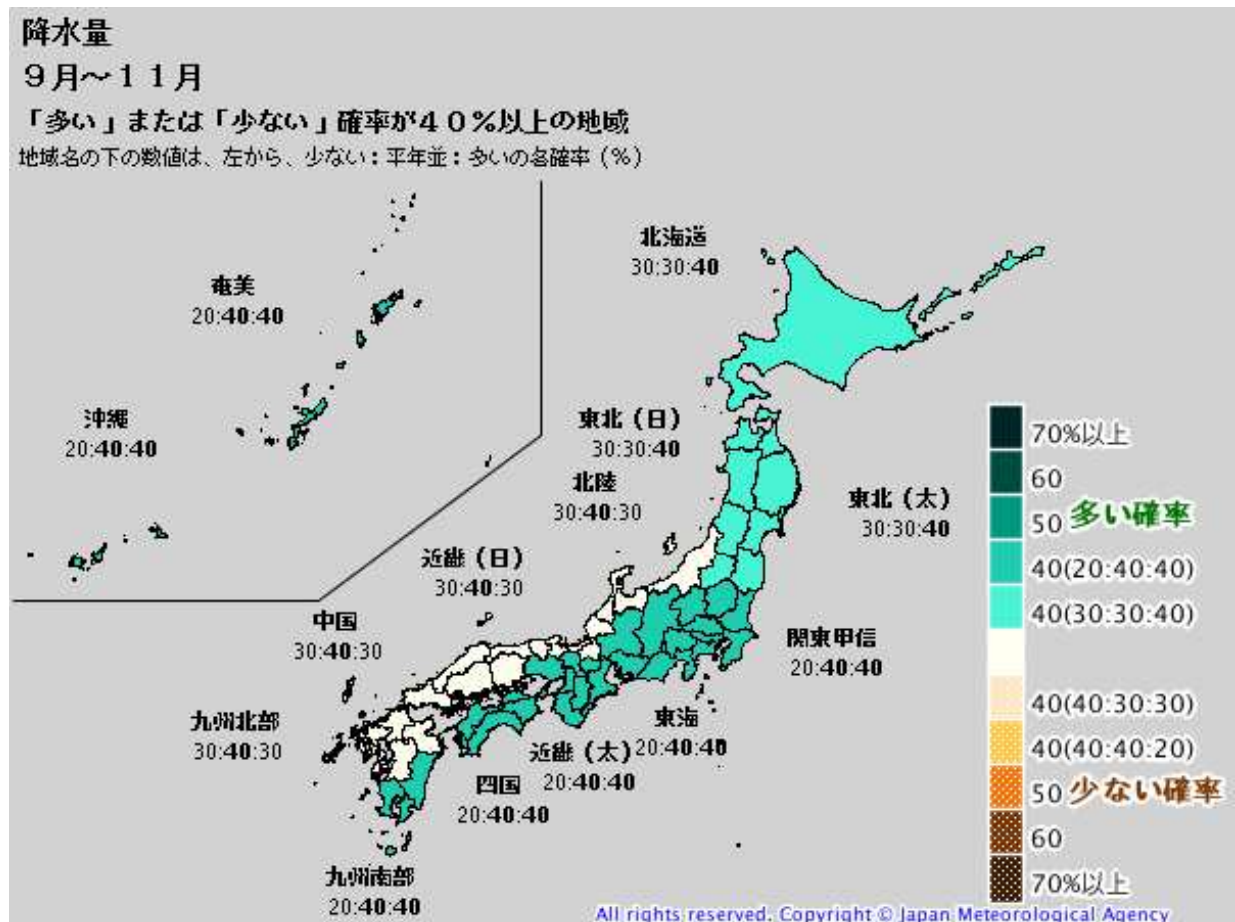
各階級の確率と等級

(東海地方)

気温	等級	予報確率	3か月	9月	10月	11月
高い	+5	: :70				
	+4	: :60		●		
	+3	: :50	●		●	
	+2	20:40:40				
	+1	30:30:40				
低い	0					●
	-1	40:30:30				
	-2	40:40:20				
	-3	50: :				
	-4	60: :				
-5	70: :					

② 降水量

東海地方の3か月全般（9月～11月）の降水量は、下図のように、少ない確率が20%、平年並が40%、多い確率が40%の予報となっています。

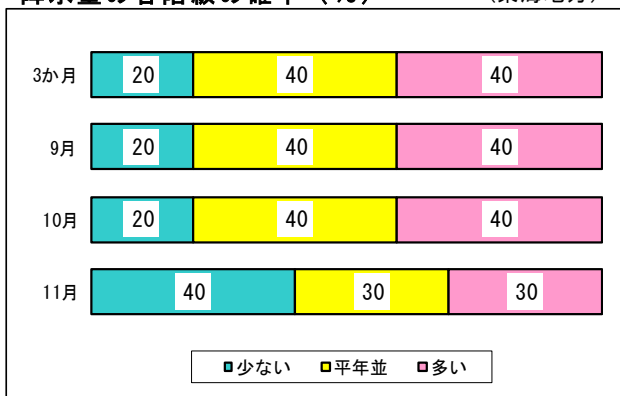


同様に、9月から11月までの月別予報は、下図左のとおりです。

ここでは、気温の各階級の確率に応じて、それぞれの予報を下図右のように±5段階の等級に区分することとします。

この結果、降水量は、3か月全般で[+2]、9月、10月は[+2]、11月は[-1]となります。

降水量の各階級の確率（%） (東海地方)



各階級の確率と等級 (東海地方)

降水量	等級	予報確率	3か月	9月	10月	11月
多い	+5	: :70				
	+4	: :60				
	+3	: :50				
	+2	20:40:40	●	●	●	
	+1	30:30:40				
少ない	0					
	-1	40:30:30				●
	-2	40:40:20				
	-3	50: :				
	-4	60: :				
-5	70: :					