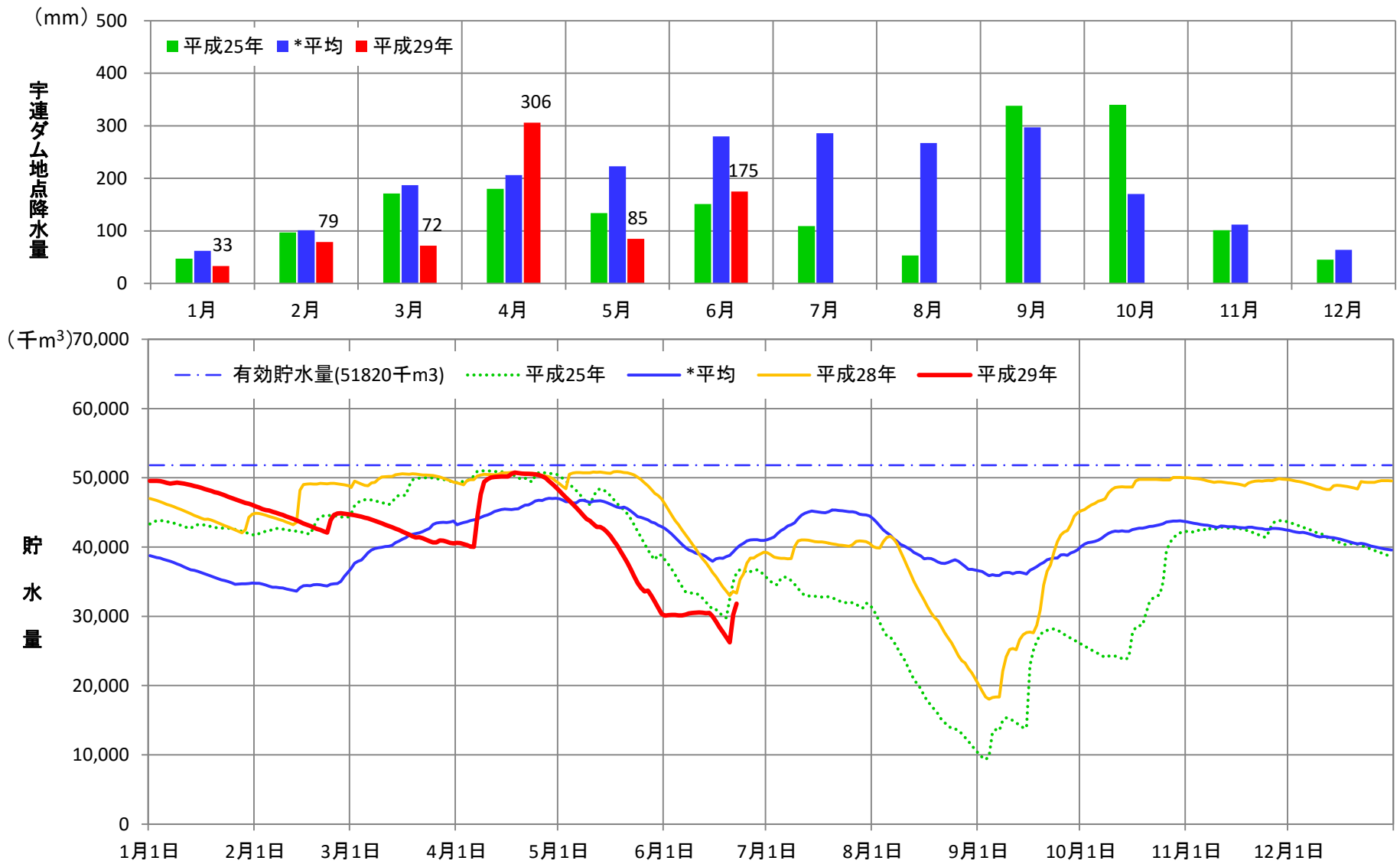


豊川用水全体の貯水量曲線

貯水量 **31,817 千m³** 6月22日 現在



*平均: 平成14年4月から平成28年12月(雨量は昭和43年4月から平成28年12月)
 (データ提供: 独立行政法人水資源機構豊川用水総合事業部URL <http://www.water.go.jp/chubu/toyokawa/>)